



# Informationsveranstaltung Master of Education & Erweiterungsfach

Anna Lehner, Dr. Ines Schulze-Hemrich, Frederik Fietz

Zentrum für Lehrkräftebildung

17.12.2025

# Agenda

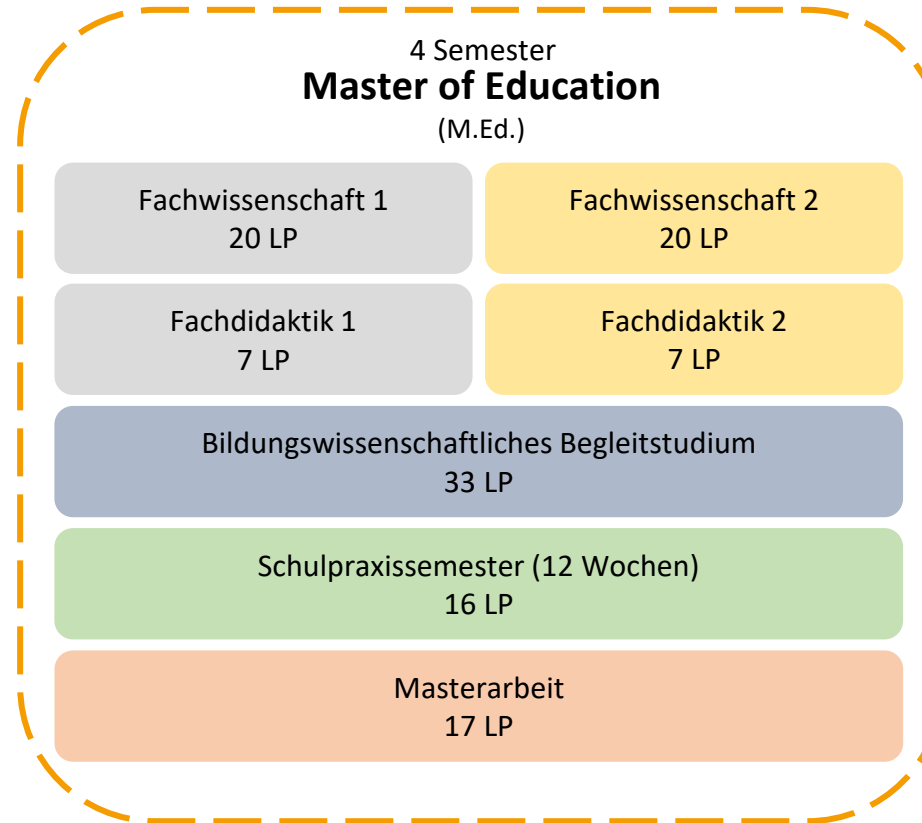
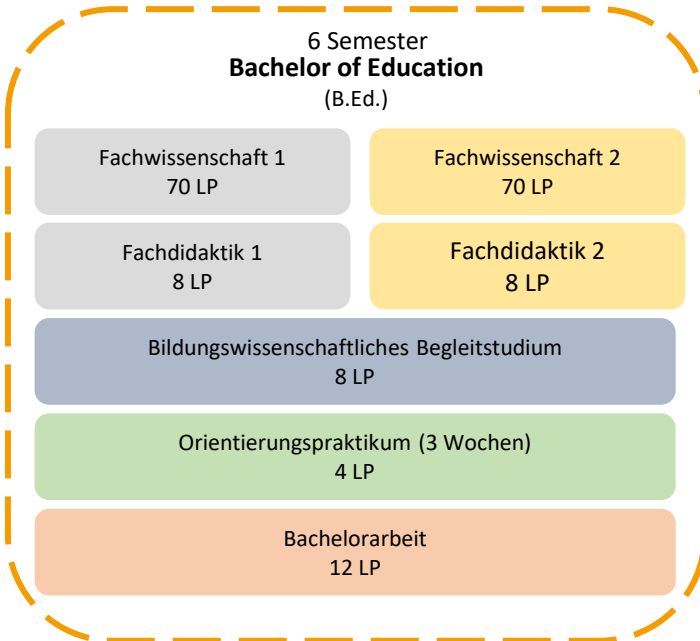
1. Rahmenbedingungen & Struktur
2. Bewerbung
3. Das Bildungswissenschaftliche Begleitstudium
4. Masterarbeit
5. Schulpraxissemester
6. Übergang zum Vorbereitungsdienst



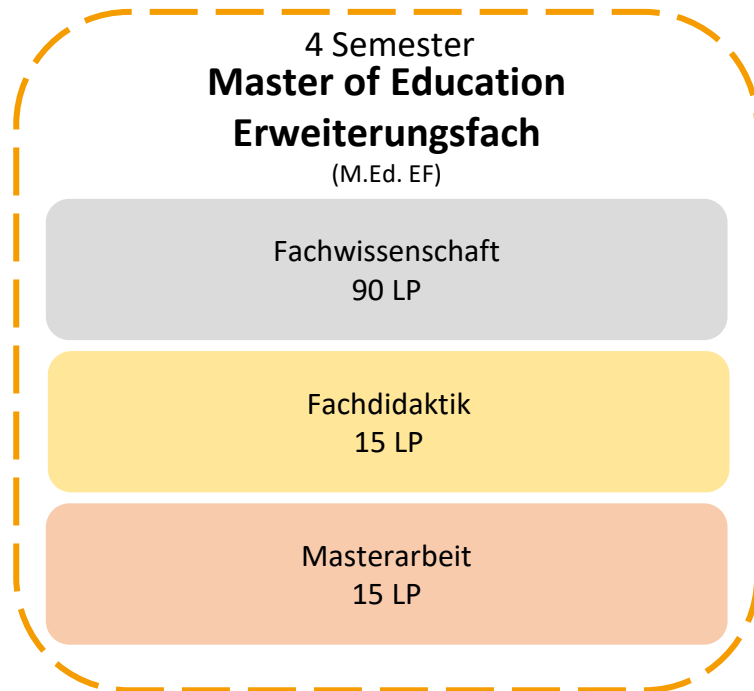
# Rahmenbedingungen und Struktur

1

# Struktur Master of Education



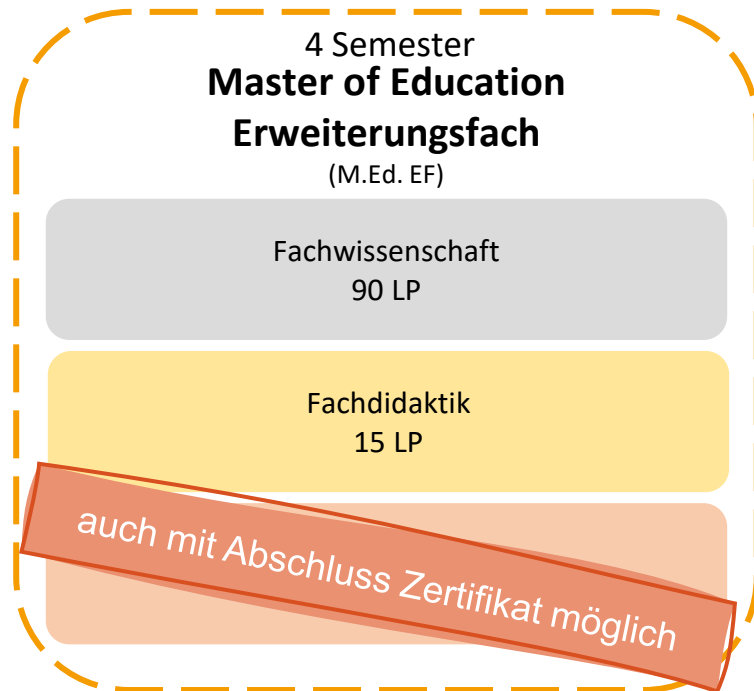
# Erweiterungsfach - M.Ed.



- Separater zusätzlicher (vollumfänglicher) Masterstudiengang!
- Umfang 120 LP = „große Fakultas“ → Unterrichtserlaubnis bis zum Abitur
- Studium **eines** weiteren Faches: Wahl aus den am KIT angebotenen Lehramtsfächern\*
- Bei *NwT* gelten die üblichen Fächer-Einschränkungen
- Keine zusätzlichen Bildungswissenschaften/ Praxisphasen im Erweiterungsfach
- Abschlussgrad: Master of Education Erweiterungsfach

\* außer Philosophie/Ethik

# Erweiterungsfach - Zertifikat



- Separater zusätzlicher Studiengang, jedoch ohne abschließende Masterarbeit
- Umfang 105 LP = „große Fakultas“  
→ Unterrichtserlaubnis bis zum Abitur
- (Um-)Entscheidung über Abschluss mit Zertifikat oder Masterarbeit ist während des Studiums möglich



# Bewerbung

2

# Bewerbung M.Ed.

Folgende Fächer stehen zur Verfügung:

- Biologie
- Chemie
- Deutsch
- Geographie
- Informatik
- Mathematik
- NwT
- Philosophie/Ethik
- Physik
- Sport

Bewerbungsfrist:  
15. Juli  
15. Januar

Bewerbungsfrist:  
30. September  
31. März

**Bewerbung richtet sich nach früherer Bewerbungsfrist für die Zweifach-Bewerbung**



# Bewerbung Erweiterungsfach

Folgende Fächer stehen zur Verfügung:

- Biologie\*
- Chemie
- Deutsch
- Geographie\*
- Informatik
- Mathematik
- NwT
- Physik
- Sport\*

Bewerbungsfrist:  
15. Juli  
15. Januar

Bewerbungsfrist:  
30. September  
31. März

**Nicht jedes Erweiterungsfach kann sowohl zum Sommer- als auch zum Wintersemester begonnen werden!**

\* Kann nur zum WiSe begonnen werden

\* Anmeldung zur Sporteingangsprüfung bis 15. Mai

# Bewerbungsportal des KIT

[www.sle.kit.edu](http://www.sle.kit.edu) → Vor dem Studium – Bewerbung und Zulassung

**Willkommen im Bewerbungsportal**

**Registrierung**

Um das KIT-Bewerbungsportal zu verwenden, müssen Sie sich einmalig mit einer gültigen E-Mail-Adresse registrieren.

Falls Sie bereits am KIT studieren, haben Sie die Möglichkeit sich mit Ihrer KIT E-Mail-Adresse (.@student.kit.edu) zu registrieren, dann werden Ihre Stammdaten automatisch in Ihre Bewerbung übernommen.

Falls Sie sich noch nicht registrieren haben, starten Sie hier Ihre Bewerbung.

**Registrieren**

**Haben Sie sich bereits registriert?**

Dann melden Sie sich an, um den Stand Ihrer Bewerbung einzusehen, Ihre Bewerberdaten zu bearbeiten, eine weitere Bewerbung anzulegen oder Bescheide zu drucken.

**KIT-Anmeldung**

Mit KIT Account anmelden

**Hinweis:** Auch wenn Sie bereits am KIT studieren und Ihren KIT-Account verwenden wollen, müssen Sie sich einmalig registrieren.

**Lokale Anmeldung**

E-Mail:

Passwort:

**Anmelden**

[Passwort vergessen?](#)

**Nachrichten**

Hohes Bewerbungsaufkommen  
15.07.2022 10:47:57  
Bewerbungsaufkommen vor und am 15. Juli 2022 stark erhöht  
[Weiterlesen...](#)

Wichtiger Hinweis für Bewerberinnen des Bachelorstudiengangs Technische Volkswirtschaftslehre  
14.06.2022 10:23:51  
Technische Volkswirtschaftslehre wird ab dem WS 23/24 zu Digital Economics  
[Weiterlesen...](#)

**Wichtige Hinweise**

Dieses Portal gilt für Bewerberinnen und Bewerber, die sich für ein Bachelor- oder Masterstudium am KIT bewerben. Informationen zu den Lehramtsstudiengängen finden Sie hier: [Lehramtsstudiengänge](#)

**Fristen:**

- Für eine Bewerbung in den oben genannten Studiengängen beachten Sie bitte folgende [Bewerbungsfristen](#).
- Die Fristen sind Ausschlussfristen d.h. entscheidend ist das Datum des Einganges. Fällt das Fristende auf einen Sonntag, Feiertag oder Samstag, endet die Frist ebenfalls mit Ablauf des entsprechenden Tages und verlängert sich nicht bis zum Ablauf des nächsten Werktages.

**Hinweise:**

- Ihre Unterlagen müssen vollständig innerhalb der Bewerbungsfrist ([Bewerbungsfristen](#)) am KIT vorliegen. Unvollständige Anträge können leider nicht berücksichtigt werden.
- Die Verantwortlichkeit für die Vollständigkeit des Antrages liegt beim Studienbewerber. Bei fehlenden Unterlagen erfolgt keine gesonderte Benachrichtigung. Bitte überprüfen Sie regelmäßig den Status Ihrer Bewerbung und ggf. als fehlend gekennzeichnete Unterlagen im Bewerbungsportal des KIT.

**Dialogorientiertes Serviceverfahren von Hochschulstart:**

Das KIT nimmt mit den grundsätzlichen zulassungsbeschränkten 1-Fach Bachelorstudiengängen (1. Fachsemester) am dialogorientierten Serviceverfahren teil ([hochschulstart.de](#)). Der Studienbeginn in diesen Studiengängen jeweils nur im Wintersemester möglich. Im Rahmen des DoSV haben Sie die Möglichkeit, sich am KIT für bis zu drei zulassungsbeschränkte Studiengänge zu bewerben.

- Das KIT erstellt alle Zulassungsbescheide selbst und hinterlegt diese ausschließlich im Bereich "Dokumente" des Bewerbungsportals.
- Ein Postversand erfolgt nicht!
- Dies gilt auch für Studiengänge, die am DoSV von Hochschulstart teilnehmen.
- Ausschluss- und Ablehnungsbescheide werden bei DoSV Studiengängen stets durch Hochschulstart erstellt und je nach Präferenz von Bewerberin oder Bewerber per Post verschickt oder im Portal von Hochschulstart elektronisch übermittelt.
- Ablehnungsbescheide für alle anderen Studiengänge werden erst nach Abschluss des Verfahrens ebenfalls im Bewerbungsportal des KIT zur Verfügung gestellt.
- Sollten Sie während des Bewerbungsverfahrens nicht in Deutschland sein oder keinen Internetzugang haben, so beauftragen und bevollmächtigen Sie bitte schriftlich eine andere Person, die sich um die nötigen Schritte für Ihre Immatrikulation kümmern kann. Bei Nichterhaltung von Fristen erfolgt die Zulassung und Ihr Studienplatz wird anderweitig vergeben.

**Hier geht es zu den häufig gestellten Fragen und Antworten.**

[Workshops und Videos zur Bewerbung](#)

Sind noch Fragen offen? Kontaktieren Sie uns!

Deutsche und internationale Bewerberinnen und -bewerber mit deutschem Schulabschluss (Abitur) sowie EU-Bewerberinnen und -bewerber für ein Bachelorstudium:


E-Mail: [studierendenservice@sle.kit.edu](mailto:studierendenservice@sle.kit.edu)  
Hotline: +49 721 608 - 82222  
Mo, Mi, Fr: 10:00 bis 12:00 Uhr und Di, Do: 13:30 bis 15:00 Uhr  
[Öffnungszeiten](#)

Internationale Bewerberinnen und Bewerber:

E-Mail: [student@intl.kit.edu](mailto:student@intl.kit.edu)  
Hotline: +49 721 608 - 44911

# Bewerbung M.Ed Erweiterungsfach

Für das Erweiterungsfach ist eine **gesonderte 1-Fach-Bewerbung** notwendig

 Bewerberportal

Deutsch ▾

rosa.scher.

Neue Bewerbung

← Zurück

Wählen Sie hier die Fach — Abschluss-Kombination, für die Sie sich bewerben möchten, aus dem Angebot der Hochschule aus.

**Wahl der Fach — Abschluss-Kombination**

Fach

Abschluss

Fachsemester

Filter:

Bachelor an Universitäten

Bachelor Lehramt an Gymnasien

Bachelor Lehramt an Beruflichen Schulen

Master an Universitäten (Bachelor/Diplom-Abschluss vorausgesetzt)

Master Lehramt an Gymnasien

**Master Lehramt an Gymnasien (Erweiterungsfach)**

neinträge: 9

|  |                     |  |           |          |
|--|---------------------|--|-----------|----------|
| Fach   | Erstes Fachsemester | Master Lehramt an Gymnasien (Erweiterungsfach) | Hauptfach | WS 21/22 |
| Biologie Erweiterungsfach                      | Erstes Fachsemester | Master Lehramt an Gymnasien (Erweiterungsfach) | Hauptfach | WS 21/22 |
| Chemie Erweiterungsfach                        | Erstes Fachsemester | Master Lehramt an Gymnasien (Erweiterungsfach) | Hauptfach | WS 21/22 |
| Deutsch Erweiterungsfach                       | Erstes Fachsemester | Master Lehramt an Gymnasien (Erweiterungsfach) | Hauptfach | WS 21/22 |
| Geographie Erweiterungsfach                    | Erstes Fachsemester | Master Lehramt an Gymnasien (Erweiterungsfach) | Hauptfach | WS 21/22 |
| Informatik Erweiterungsfach                    | Erstes Fachsemester | Master Lehramt an Gymnasien (Erweiterungsfach) | Hauptfach | WS 21/22 |
| Mathematik Erweiterungsfach                    | Erstes Fachsemester | Master Lehramt an Gymnasien (Erweiterungsfach) | Hauptfach | WS 21/22 |
| Naturwissenschaft und Technik Erweiterungsfach | Erstes Fachsemester | Master Lehramt an Gymnasien (Erweiterungsfach) | Hauptfach | WS 21/22 |
| Physik Erweiterungsfach                        | Erstes Fachsemester | Master Lehramt an Gymnasien (Erweiterungsfach) | Hauptfach | WS 21/22 |
| Sport Erweiterungsfach                         | Erstes Fachsemester | Master Lehramt an Gymnasien (Erweiterungsfach) | Hauptfach | WS 21/22 |

# Wichtige Hinweise zur Bewerbung

- Bewerbung für den M.Ed. mit der Fächerkombination, die im B.Ed. studiert wurde!
- Zugangs- und Auswahlbedingungen beachten: <https://www.sle.kit.edu/vorstudium/lehramt.php>
- Hinweise im Portal zu auszufüllenden Feldern beachten (insbesondere der Baustein *Früheres Studium* → muss auch von Bachelor-Absolventen des KIT ausgefüllt werden)
- Hinweise zur Teilnahme am Verfahren, Form & Frist beachten, vor allem auch in Bescheiden!
- Leitfaden zur Bewerbung:  
<https://www.sle.kit.edu/vorstudium/studienbewerbung-intern.php>

*Hinweis für Philosophie/Ethik: Nachweis des Latinums oder Graecums wird nicht mehr für das Studium benötigt, aber für den Vorbereitungsdienst!*

# Hinweise zum Übergang B.Ed. zu M.Ed.

- Alle Leistungen des B.Ed. müssen innerhalb des **Prüfungszeitraums** des letzten B.Ed.-Semesters erbracht werden.
  - Übergang in den M.Ed. zum WiSe: Stichtag für Prüfungsdatum der letzten Leistung im B.Ed.: 30.09.
  - Übergang in den M.Ed. zum SoSe: Stichtag für Prüfungsdatum der letzten Leistung im B.Ed.: 31.03.
- **Empfehlung:** Besser ein Semester länger im B.Ed. studieren und Mastervorzugsleistungen ausschöpfen
  - stressfreier, geordneter Übergang in den Master im darauffolgenden Semester
- Wenn möglich immer im B.Ed. rückmelden, um reibungslosen Übergang sicherzustellen

# Mastervorzugsleistungen

- Möglichkeit, 30 LP aus dem Master vorzuziehen
- Voraussetzung: min. 120 LP im B.Ed.
- Selbstständige Wahl und Prüfungsanmeldung über den Teilstudiengang Abschlussarbeit und freiwillige Bestandteile (*ganze Module und/oder Sammelmodul mit Einzelleistungen*)

## Vorbereitung des Erweiterungsfaches

- Möglichkeit, 20 LP aus dem Erweiterungsfach vorzuziehen
- Keine Voraussetzung bzgl. Mindestanzahl an LP im B.Ed.
- Selbstständige Wahl und Prüfungsanmeldung über den Teilstudiengang *Abschlussarbeit und freiwillige Bestandteile (ganze Module und/oder Sammelmodul mit Einzelleistungen)*

## Nach Immatrikulation in den M.Ed.

- Übertrag der Mastervorzugsleistungen auf Antrag **innerhalb des ersten Semesters nach Immatrikulation** (Übertrag erfolgt nicht automatisch!)
- Ansprechpartnerin: Leistungskoordination Lehramt am ZLB: Anna Lehner ([anna.lehner@kit.edu](mailto:anna.lehner@kit.edu))



# Das Bildungswissenschaftliche Begleitstudium

3

# Bildungswissenschaftliches Begleitstudium im M.Ed.

## Achtung (auch für den Mastervorzug beachten)

Ab WiSe 24/25 gibt es parallel zwei Versionen des BBS im M.Ed.:

- 64-752-B-2015 – Bildungswissenschaftliches Begleitstudium LA Master Gymnasien 2015 Beifach
- 64-752-B-20151 – Bildungswissenschaftliches Begleitstudium LA Master Gymnasien 2015 Beifach

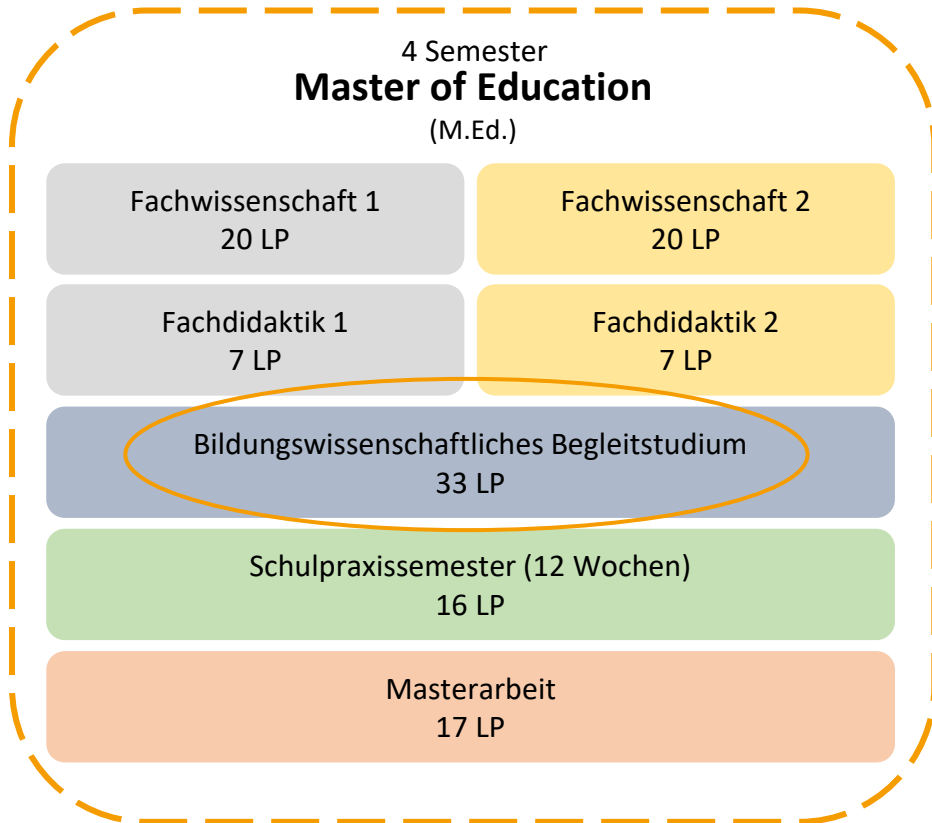
## Woher weiß ich, welche die für mich gültige Version ist?

- „altes“ BBS im B.Ed. (38-752-B-2015 – Bildungswissenschaftliches Begleitstudium LA Master Gymnasien 2015 Beifach)  
→ „altes“ BBS im M.Ed. (64-752-B-2015 – Bildungswissenschaftliches Begleitstudium LA Master Gymnasien 2015 Beifach)
- „neues“ BBS im B.Ed. (38-752-B-20151 – Bildungswissenschaftliches Begleitstudium LA Master Gymnasien 2015 Beifach)  
→ „neues“ BBS im M.Ed. (64-752-B-20151 – Bildungswissenschaftliches Begleitstudium LA Master Gymnasien 2015 Beifach)



# Modulübersicht M.Ed. 2015

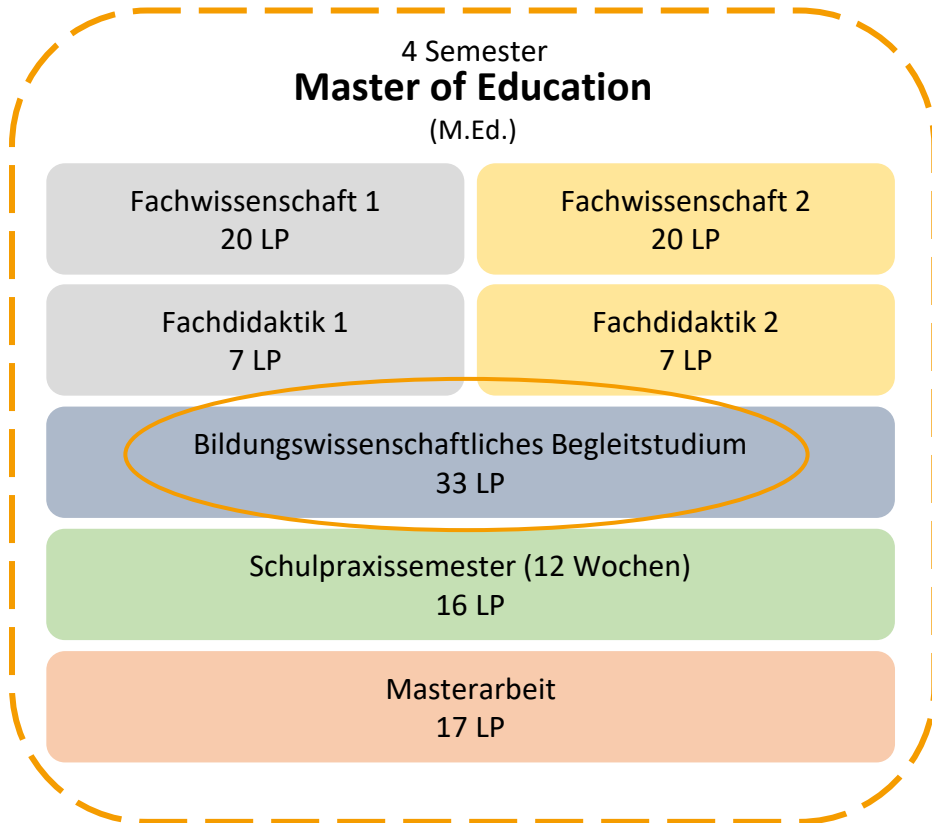
CAS: 64-752-B-2015 – Bildungswissenschaftliches Begleitstudium LA Master Gymnasien 2015 Beifach



|   |      |
|---|------|
| ■ M2: Psychologische Grundlagen               | 4 LP |
| ■ Pädagogische Psychologie                    |      |
| ■ Entwicklungspsychologie                     |      |
| ■ M3: Grundlagen der Didaktik und Methodik    | 4 LP |
| ■ Vorlesung                                   |      |
| ■ Begleitseminar                              |      |
| ■ M4: Organisation Schule                     | 6 LP |
| ■ 3 Seminare (Wahl) zu je 2 LP                |      |
| ■ M5: Forschungsmethoden                      | 4 LP |
| ■ Forschungsmethoden für LA (Projektseminar)  |      |
| ■ Modul Personale Kompetenz                   | 4 LP |
| ■ 2 Kurse zu je 2 LP (Gesamtangebot des HoC)  |      |
| ■ Ethisch-Philosophisches Grundlagenstudium 2 | 6 LP |
| ■ M6: Inklusion                               | 5 LP |
| ■ Vorlesung                                   |      |
| ■ Begleitseminar                              |      |

# Modulübersicht M.Ed. 20151

CAS: 64-752-B-20151 – Bildungswissenschaftliches Begleitstudium LA Master Gymnasien 2015 Beifach



|   |      |
|---|------|
| ■ Didaktik und Methodik                                 | 6 LP |
| ■ VL Einführung in die allgemeine Didaktik und Methodik |      |
| ■ Theorie und Praxis des Unterrichtens                  |      |
| ■ Seminar Didaktik und Methodik                         |      |
| ■ Schulpädagogik  | 7 LP |
| ■ Datengestützte Schulentwicklung in der Praxis         |      |
| ■ 2 Seminare Schulpädagogik                             |      |
| ■ Zukunftswelt Schule                                   | 6 LP |
| ■ Nachhaltigkeit im Kontext Schule – Seminar            |      |
| ■ Digitalisierung im Kontext Schule – Seminar           |      |
| ■ Gesundheit im Kontext Schule – Seminar                |      |
| ■ Diversität und Inklusion im Kontext Schule            | 6 LP |
| ■ VL Grundfragen der Diversität und Inklusion           |      |
| ■ 2 Seminare Diversität und Inklusion                   |      |
| ■ Ethisch-Philosophisches Grundlagenstudium             | 4 LP |
| ■ Schlüsselkompetenzen                                  | 4 LP |
| ■ 2-4 Kurse zu je 1-3 LP (Gesamtangebot des HoC)        |      |

# Zentrum für Lehrkräftebildung

Herzlich Willkommen auf der Website des ZLB! Wir sind die zentrale Anlaufstelle für alle Studierenden des höheren Lehramts an Gymnasien am KIT.

## Beratung

Informationen zu den Sprechzeiten des ZLB sowie eine Übersicht der wichtigsten Ansprechpersonen im Lehramtsstudium →

## Projekte & Forschung

Aktuelle Projekte sowie lehramtsbezogene Forschung am ZLB →

## Studium & Lehre

Die wichtigsten Themen im Lehramtsstudium und eine Übersicht des Studienverlaufs mit hilfreichen Links →

## Zentrum für Lehrkräftebildung

**ZLB** | ZENTRUM FÜR  
LEHRKRÄFTEBILDUNG

Startseite > Studium und Lehre > Bildungswissenschaftliches Begleitstudium

## Das Bildungswissenschaftliche Begleitstudium (BBS)

### Modulhandbücher und Veranstaltungsübersicht

Hier finden Sie die aktuellen MHB und die Veranstaltungsübersicht zum BBS sowie Zugang zum Archiv für vergangene Semester.

[LINK](#)

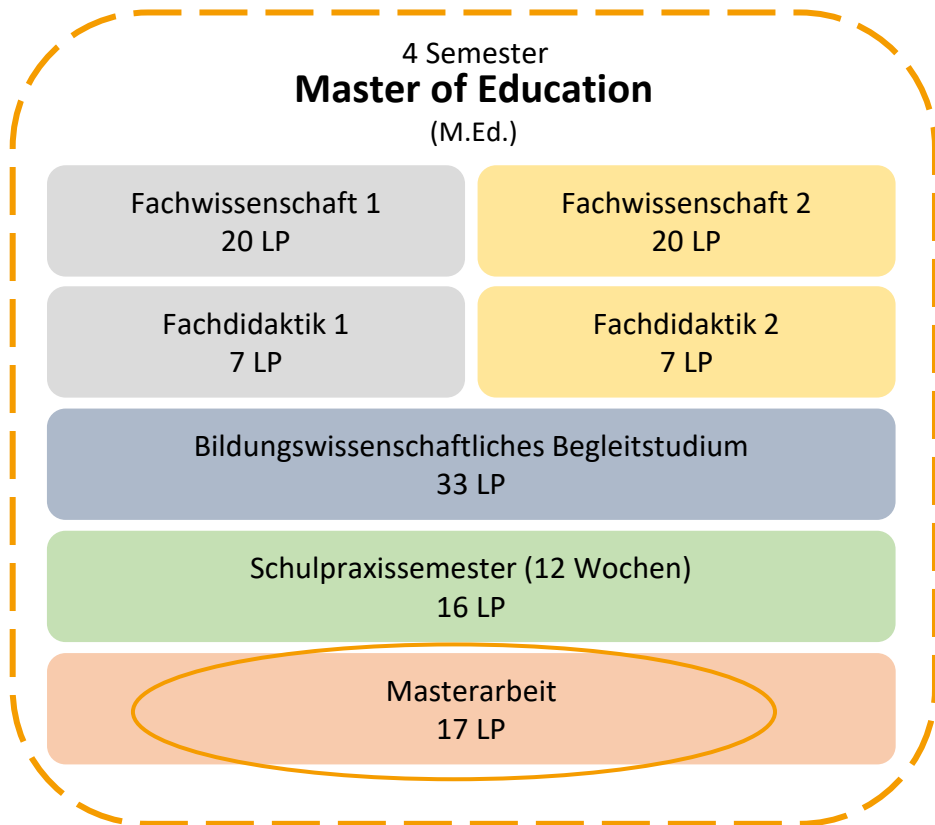
[https://www.hoc.kit.edu/zlb/Bildungswissenschaftliches\\_Begleitstudium.php](https://www.hoc.kit.edu/zlb/Bildungswissenschaftliches_Begleitstudium.php)



# Masterarbeit

4

# Masterarbeit



- 17 LP, 6 Monate Bearbeitungszeit (Fach 1, 2 oder BBS)
- **Achtung**: Wenn im Januar das Referendariat begonnen wird:
  - Abgabe bis spätestens **15.01.**, um zum Referendariat im Gasthörerstatus zugelassen werden zu können (Vorgabe Regierungspräsidium)
  - Nachweis über fristgerechte Abgabe muss bis spätestens **16.01.** beim Regierungspräsidium vorgelegt werden
  - **Deshalb**: Anmeldung (= aktenkundiger Bearbeitungsbeginn in CAS) der Masterarbeit bis spätestens 15.07., da dann automatisch generiertes Abgabedatum spätestens 15.01. ist (→ kein gesonderter Abgabennachweis beim RP erforderlich)

Aktuelle Informationen des [Regierungspräsidiums](#) beachten!

# Masterarbeit


Achtung: Wenn Masterarbeit die letzte Leistung ist, die im entsprechenden Teilstudiengang verbucht wird, kommt es zu einem technischen Problem in CAS:

Status:  begonnen

## Leistungsnachweise

| Produktbestandteil ^v           | Prüfungstitel ^v | Prüfungsdatum ^v | Note ^v | Angerechnet ^v | Veröffentlicht ^v |
|---------------------------------|------------------|------------------|---------|----------------|-------------------|
| Lehramt Bachelor Gymnasien 2015 |                  | 07.05.2025       | 1,7     | —              | ✓                 |

## Studiengänge

| Reihenfolge ^v | Studiengang ^v | Titel ^v  | Status  | Note | Startdatum ^v | Fachsemester ^v | LP (Ist) | LP (Soll) | Fachkennzeichen | Info |
|----------------|----------------|---|---|------|---------------|-----------------|----------|-----------|-----------------|------|
| 1              | 38-032-H-2015  | Chemie LA Bachelor Gymnasien 2015 Hauptfach                                     |  | 1,5  | 01.10.2020    | 10              | 78,0     | 78,0      | Hauptfach       |      |
| 2              | 38-186-H-2015  | Naturwissenschaft und Technik LA Bachelor Gymnasien 2015 Hauptfach              | ✓   | 2,1  | 01.10.2020    | 10              | 78,0     | 78,0      | Hauptfach       |      |
| 3              | 38-752-B-2015  | Bildungswissenschaftliches Begleitstudium LA Bachelor Gymnasien 2015 Beifach    | ✓   | 1,8  | 01.10.2020    | 10              | 12,0     | 12,0      | Beifach         |      |
| 4              | 38-S10-B-2015  | Abschlussarbeit und freiwillige Bestandteile LA Bachelor Gymnasien 2015 Beifach | ✓   | 1,0  | 01.10.2020    | 10              | 12,0     | 12,0      | Beifach         |      |

Obwohl LP vollständig sind, wechselt Studiengang in diesem Fall **nicht** automatisch auf „bestanden“

→ keine Titelführungsbescheinigung abrufbar & Zeugnisprozess wird nicht angestoßen

→ Ansprechpartnerin: Leistungskoordination Lehramt am ZLB: Anna Lehner ([anna.lehner@kit.edu](mailto:anna.lehner@kit.edu))

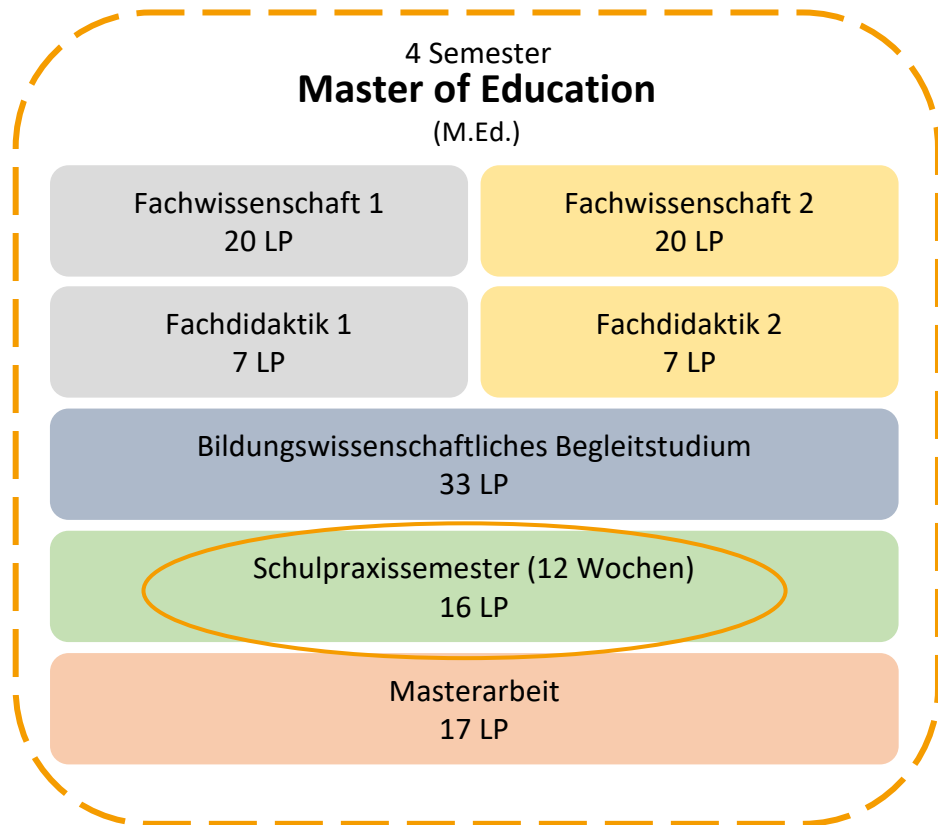




# Schulpraxissemester

5

# Schulpraxissemester



- In einem **Wintersemester** des M.Ed.
- Dauer: 12 Wochen (Sep. - Dez.)
- Begleitveranstaltungen am Seminar für Ausbildung und Fortbildung der Lehrkräfte (Gym/BS)
- Vor-Anmeldung jedes Jahr im Frühjahr (April/Mai)

Informationen zu Anmeldung und Ablauf auf der [ZLB-Website](#) & Jährliche Informationsveranstaltung von ZLB und Seminar (im Frühjahr)

[Infos](#) beim Land BW



# Praxisphasen im Ausland

## Teil des Schulpraxissemesters im Ausland

- An deutscher oder europäischer Schule möglich (entsprechende Liste vorhanden)
- Schulen prüfen, ob für eigene Fächerwahl geeignet
- Eigeninitiative – muss selbständig organisiert werden
- Vor Ort keine Betreuung durch Lehrkräfte wie in Deutschland garantiert
- Stipendium über Erasmus+Praktikum, DAAD oder PROMOS möglich
- 8 Wochen werden von RP für SPS anerkannt
  - 4 zusätzliche Wochen in Deutschland und Begleitseminar nötig  
(Schuljahresbeginn, Anfang September)

# Praxisphasen im Ausland

## Fremdsprachenassistenzprogramm

- Bezahltes Praktikum (ca. 1200 €/Monat je nach Land)
- 5 oder 6 Monate Minimum (Großbritannien 5 Monate,...)
- Von Organisationen wie z.B. Pädagogischer Austauschdienst (PAD) organisiert
- Vor Ort Ansprechpartner:innen und Gleichgesinnte zum Austausch und für Freizeitgestaltung
- 8 Wochen werden von RP für SPS anerkannt
  - 4 zusätzliche Wochen in Deutschland und Begleitseminar nötig  
(Schuljahresbeginn, Anfang September)

# Praxisphasen im Ausland

## Individualstipendien für Praxisphasen an deutschen Auslandsschulen (Finanzierung)

### ERASMUS+Praktikum

- für Studierende & Absolvent:innen
- 2-12- Monate
- alle 33 ERASMUS-Programmländer
- Bewerbung jederzeit, spätestens 4 Wochen vor Abreise

### DAAD Lehramt.International

- für Studierende und Absolvent:innen
- 42 Tage – 6 Monate
- alle Länder außer die 33 ERASMUS-Programmländer (Übersee)
- es gibt 3 Bewerbungszeiträume pro Jahr (abhängig vom gewünschten Startzeitpunkt des Stipendiums)

# International@LehramtKIT

Mögliche Optionen, um interkulturelle Erfahrungen im Lehramtsstudium zu sammeln

## International@Mobility



**ZLB** | ZENTRUM FÜR  
LEHRKRÄFTEBILDUNG

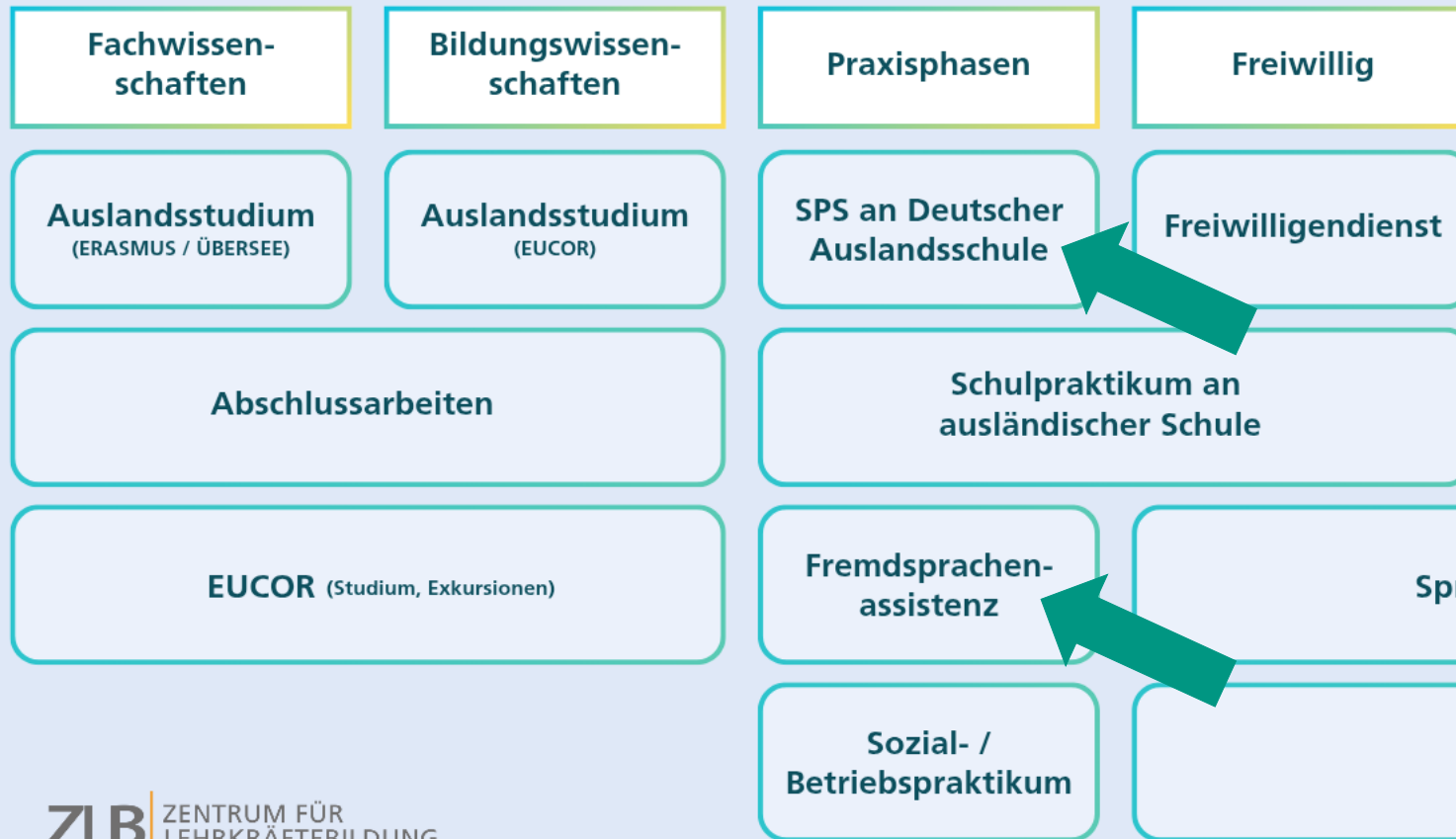
## International@Home



# International@LehramtKIT

Mögliche Optionen, um interkulturelle Erfahrungen im Lehramtsstudium zu sammeln

## International@Mobility



## International@Home



# International@LehramtKIT

Mögliche Optionen, um interkulturelle Erfahrungen im Lehramtsstudium zu sammeln

## International@Mobility



## International@Home



# Exkursion nach

# Zagreb?



Studierende und Referendar:innen reisen gemeinsam nach Zagreb, arbeiten dort mit Lehramtsstudierenden und Dozierenden zusammen und erhalten dabei einen intensiven Einblick in interkulturelle Unterrichtsmethoden sowie einen vertieften Austausch zu Didaktik und Methodik des DaF- und muttersprachlichen Deutschunterrichts. Im Anschluss reisen die Studierenden aus Zagreb nach Karlsruhe, wo sie ein vielfältiges Programm erwartet, das die Karlsruher Studierenden aktiv mitgestalten können.

## Das erwartet Dich:

- Ausbildungssysteme im Vergleich (Deutschland/Kroatien)
- DaF-Kontext (Zagreb)
- Blick in den Auslandsschuldienst als berufliche Perspektive
- Sensibilisierung für den südost-europäischen Raum
- Methodenschulung, v.a. szen. Verfahren & Museumsdidaktik (KA)

## Deine Vorteile:

- Internationale Lehrerfahrung sammeln
- Enge Zusammenarbeit mit Referendar:innen und Studierenden
- Interkulturelle Kompetenzen erweitern
- Fachliche Weiterbildung
- Einsatz digitaler Medien im DaF- und muttersprachlichen Deutschunterricht

## Zeitraum:

Zagreb: 11.-15. Mai (Anreise ggf. ein Tag zuvor)  
Karlsruhe: 6.-10. Juli (Anreise ggf. ein Tag zuvor)

**Reise- &  
Übernachungskosten**  
werden von der KSE  
übernommen

## Bewirb Dich jetzt um einen Platz

mit einer Mail inkl. Motivationsschreiben (max. 1.500 Zeichen inkl. Leerzeichen) sowie Lebenslauf  
bis zum 19.12.2025 an [info@kse-karlsruhe.de](mailto:info@kse-karlsruhe.de)



Karlsruhe  
School of  
Education



# Ankündigung

## Tages-Exkursion nach Straßburg:

**Dienstag: 24.10.2026 8-19 Uhr**

- 1) Stadterkundung
  - 2) Besuch des Science Centers „Le Vaisseau“ mit Pädagogischer Führung
  - 3) Gemeinsames Mittagessen
- Gemeinsam mit Strasbourger Studierenden den Tag erleben!

Zugkosten werden übernommen!



Lust auf eine Tagesexkursion nach Straßburg? Meldet Euch an und seid dabei!

**2. Tages-Exkursion nach Straßburg**

Entdeckt die Stadt Straßburg und lernt gemeinsam mit Studierenden den Campus der Universität Straßburg kennen. Perfekte Gelegenheit für Austausch und vielleicht sogar Inspiration für Euren eigenen Auslandsaufenthalt. Anmeldung ist erforderlich – Max. 10 Teilnehmer:innen!

SWIPE >>>

**ZLB** ZENTRUM FÜR LEHRKRÄFTEBILDUNG



# Ankündigung

## EUCOR-Seminar „Bildungssysteme im Dreiländer-Eck“

Vorbereitungsseminar (online):  
09.10.2026 14-17:30

Block-Seminar Basel:  
20.-21.11.2026 (Fr-Sa 9:00 -19:00)

Leistungsnachweis: Anwesenheit und Poster-Vortrag  
Anerkennung: SQ-Bereich im Master BiWi



In Kooperation mit dem Institut für Bildungswissenschaften (IBW) an der Uni Basel



# Übergang in den Vorbereitungsdienst

6

# Wege zum Vorbereitungsdienst

Bachelor of Education + Master of Education (+ ggf. Erweiterungsfach) ✓

1. Staatsexamen (GymPO) (+ ggf. Erweiterungsfach) ✓

Bachelor of Education + Erweiterungsfach ✗

# Vorbereitungsdienst



- Dauer: 18 Monate
  - Beginn: Anfang Januar nach den Weihnachtsferien
  - Ende: Ende des darauffolgenden Schuljahres
- Bewerbungszeitraum: 15. März bis 15. Juni des Vorjahres
  - Vorbereitungsdienst an allgemeinbildenden Gymnasien
  - Vorbereitungsdienst an beruflichen Schulen

Informationen zu Bewerbung und Ablauf auf der [ZLB-Website](#)  
&  
Jährliche Informationsveranstaltung von ZLB, RP und Seminar  
(im Frühjahr)

[Informationen](#) des Landes BW zum Vorbereitungsdienst

# Vorbereitungsdienst

- Nachweis des Abschlusses M.Ed. bis 15.12. über Zeugnis **oder** Titelführungsbescheinigung + Notenauszug
- Sonst: Beginn des Vorbereitungsdienstes im Gasthörerstatus
  - ! Abgabe der Masterarbeit muss bis 15.01. nachgewiesen werden
    - Studierende, die ihre MA so angemeldet haben, dass der offizielle Abgabetermin vor dem 15.01. liegt, müssen lediglich diesen Nachweis erbringen (Anmeldeformular + automatische Mail aus CAS mit geplantem Abgabedatum)
    - Studierende, die ihre MA so angemeldet haben, dass der offizielle Abgabetermin nach dem 15.01. liegt, müssen einmal die Anmeldung nachweisen (unabhängig vom angegebenen Abgabedatum) und zusätzlich bis spätestens 16.01. einen Nachweis über die Abgabe der MA einreichen
- sobald Titelführungsbescheinigung vorliegt, folgt Überführung in reguläre Zulassung
- Masterzeugnis muss bis 31.03. eingereicht werden

[Informationen](#)  
des Landes BW  
zum  
Gasthörerstatus

# Schon jetzt beachten

## Zusätzlich zum Studium zu erbringende Leistungen

- **Praktikum:** Nachweis über **Betriebs-/Sozialpraktikum und Vereinspraktikum**

- 4 Wochen am Stück in Vollzeit (Gymnasien)
- 3 Monate Betriebspraktikum (Berufliche Schulen)
- 24 Übungsdoppelstunden/6 Monate bei 2 Std. pro Woche Vereinspraktikum

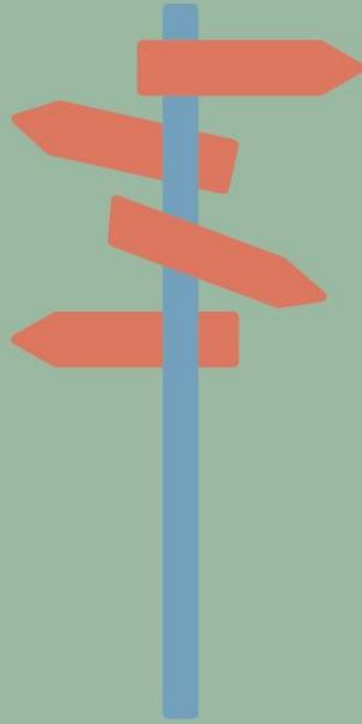
→ alle Fächer außer Sport, Geographie, Informatik: Betriebs- oder Sozialpraktikum

→ Geographie, Informatik: Betriebspraktikum

→ Fächerkombination mit Sport: Vereinspraktikum

Handreichung des RP Karlsruhe  
Wichtig: Anerkennung erfolgt beim RP im Rahmen der Bewerbung zum Vorbereitungsdienst. Fragen zu Einzelfällen und Anerkennung an das zuständige RP.

- **Sprachnachweis Philosophie/Ethik:** Nachweis über Latinum oder Graecum für Vorbereitungsdienst notwendig!



# Allgemeine Infos

# ZLB Beratung

## Übersicht zur individuellen Beratung und Informationen über ...

- Auslandsaufenthalte
- OSP und SPS
- Bachelor und Master of Education
- Erweiterungsfächer
- Vorbereitungsdienst

### Übersicht Anliegen



[LINK](#)

### Beschäftigte des ZLB



[LINK](#)

### Leistungs- koordination



[LINK](#)

### Peer-Beratung



[LINK](#)

### Fachstudien- beratung



[LINK](#)

### FAQs



[LINK](#)



# Fachliche Fragen?

Fachstudienberater:innen der LA-Fächer

| Fach                                      | Berater:in                         | E-Mail   |
|---|------------------------------------|--|
| Biologie                                  | Dr. Joachim Bentrop                | <a href="mailto:Joachim.Bentrop@kit.edu">Joachim.Bentrop@kit.edu</a>         |
| Chemie                                    | Prof. Dr. Andreas-Neil Unterreiner | <a href="mailto:Andreas.Unterreiner@kit.edu">Andreas.Unterreiner@kit.edu</a> |
| Deutsch                                   | Prof. Dr. Stefan Scherer           | <a href="mailto:Stefan.Scherer@kit.edu">Stefan.Scherer@kit.edu</a>           |
| Geographie                                | Dr. Christoph Mager                | <a href="mailto:Christoph.Mager@kit.edu">Christoph.Mager@kit.edu</a>         |
| Informatik                                | Dr. Ioana Gheta                    | <a href="mailto:Ioana.Gheta@kit.edu">Ioana.Gheta@kit.edu</a>                 |
| Mathematik                                | Dr. Ingrid Lenhardt                | <a href="mailto:Ingrid.Lenhardt@kit.edu">Ingrid.Lenhardt@kit.edu</a>         |
| Naturwissenschaft und Technik (NwT)       | Dr. Iris Hansjosten                | <a href="mailto:Iris.Hansjosten@kit.edu">Iris.Hansjosten@kit.edu</a>         |
| Philosophie & Ethik                       | Prof. Dr. Michael Schefczyk        | <a href="mailto:Michael.Schefczyk@kit.edu">Michael.Schefczyk@kit.edu</a>     |
| Physik                                    | Dr. Antje Bergmann                 | <a href="mailto:Antje.Bergmann@kit.edu">Antje.Bergmann@kit.edu</a>           |
| Sport                                     | Matthias Schlag                    | <a href="mailto:Matthias.Schlag@kit.edu">Matthias.Schlag@kit.edu</a>         |
| Bildungswissenschaftliches Begleitstudium | Anna Lehner                        | <a href="mailto:Anna.Lehner@kit.edu">Anna.Lehner@kit.edu</a>                 |

Vorsitzender des Prüfungsausschusses der Studiengänge Lehramt an Gymnasien:

Prof. Dr. Michael Schefczyk

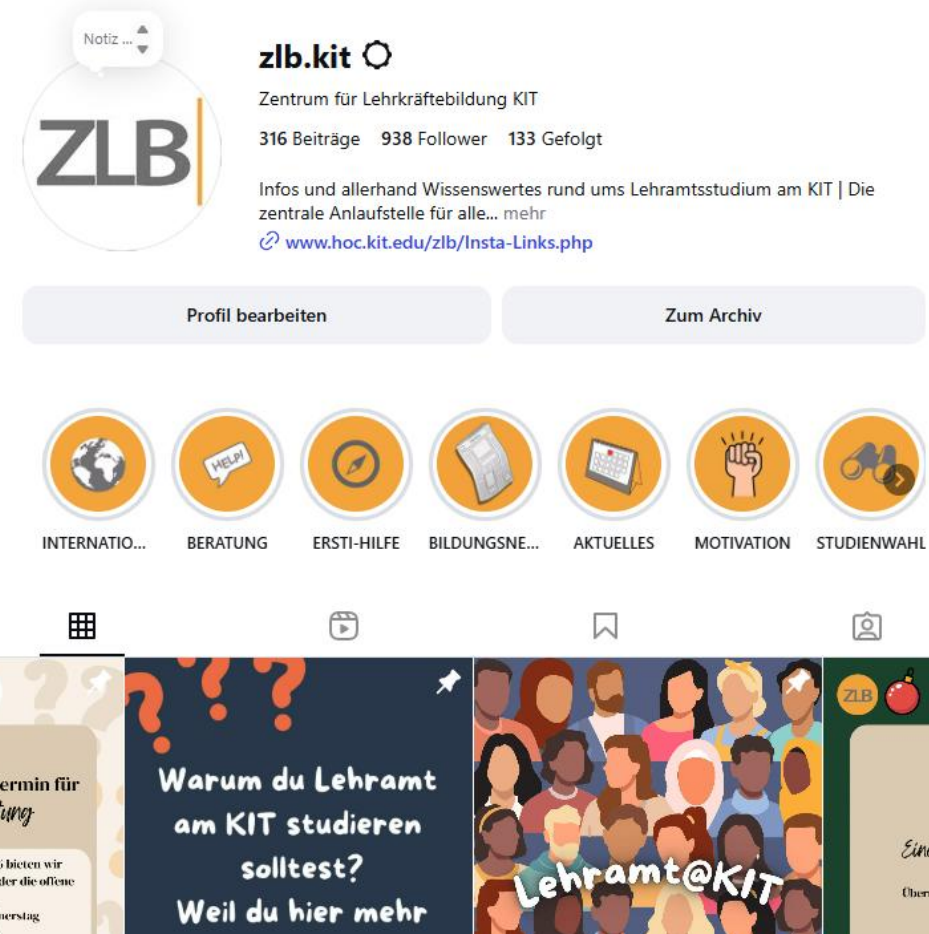
Stellvertretender Vorsitzender des Prüfungsausschusses der Studiengänge Lehramt an Gymnasien:

Prof. Dr. Sebastian Bauer

# Unsere Instagram-Page zlb.kit

## Wöchentliche Informationspost über ...

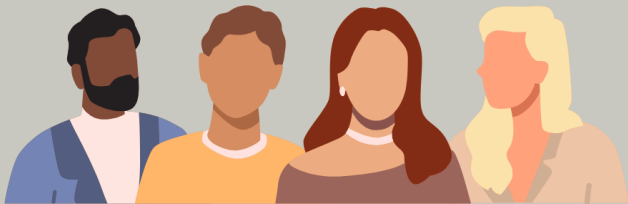
- Eure Studienwahl
- bevorstehende Informationsveranstaltungen
- laufende Projekte
- aktuelle Bildungsnews
- unsere Beratungsangebote



# Kennt Ihr schon die LA-Mailingliste?



Informationen von Zentren  
oder Organisationen



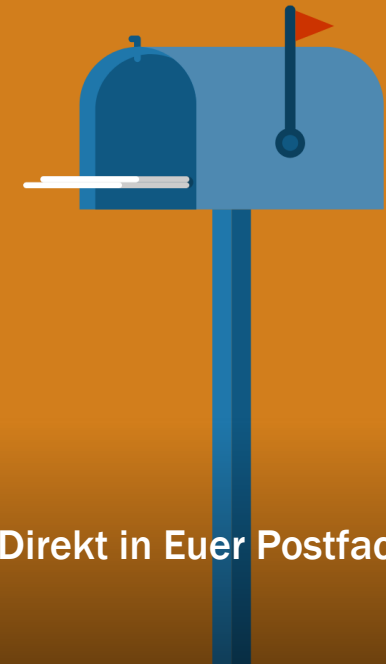
Veranstaltungshinweise,  
Stellenangebote, Wissenswertes

Mailingliste



Ergänzt die offiziellen Infos des ZLB

Für Studierende

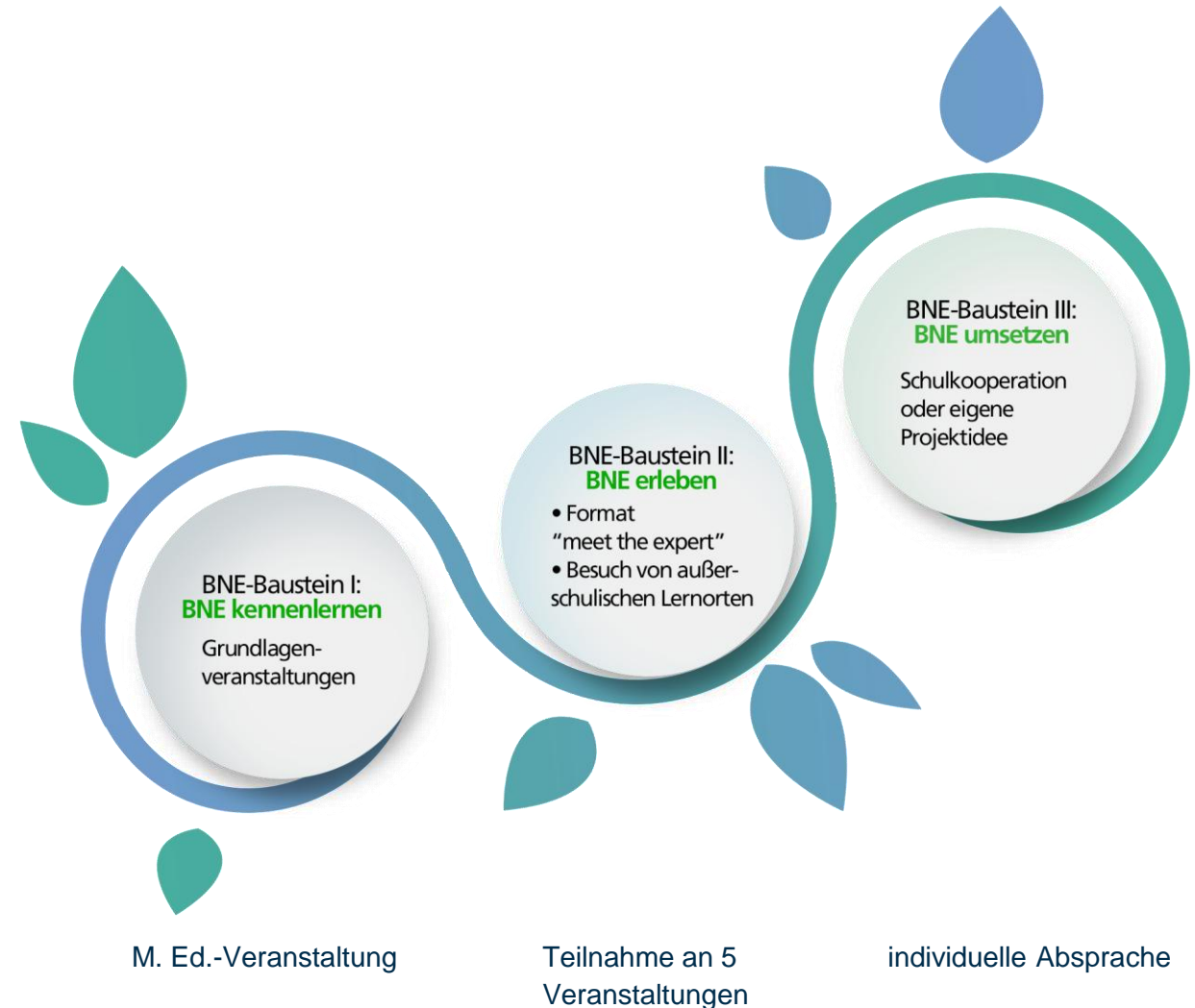


Direkt in Euer Postfach

# Zertifikat „Schule nachhaltig gestalten“



- Grundlagen (Baustein I) werden durch die Veranstaltung im M.Ed.-Modul „Zukunftswelt Schule“ abgedeckt
- Einblick in die Umsetzung von Bildung für nachhaltige Entwicklung im Kontext Schule den Austausch mit BNE-Expert:innen, den Besuch von außerschulischen Lernorten (Baustein II) und die Umsetzung von eigenen Projektideen (Baustein III).
- Zertifikat kann in 2-3 Semestern abgeschlossen werden
- bei erfolgreichem Abschluss erhalten die Teilnehmenden eine Bestätigung






# Mentoring@Lehramt




# Studierende aus höheren Semestern unterstützen

## Kommiliton:innen aus dem ersten Semester als Mentor:innen



Vernetze Dich mit Kommiliton:innen, finde direkte Kontaktpersonen für deine Anliegen, erhalte schnelle Antworten auf Fragen zur Organisation Deines Studiums und darüber hinaus, finde neue Freund:innen, gestalte das Lehramtsstudium am KIT aktiv mit



Erfahre Wissenswertes zu Deinen Fächern, erhalte Infomaterial rund ums Studium, Tipps und Tricks für das Studium uvm.

# Der Zeitplan

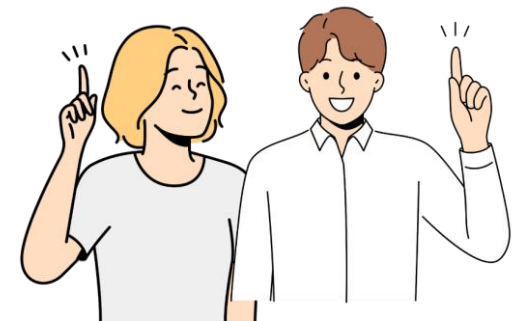


Bei vollständiger Teilnahme am Programm: Zertifikat ✓



# Warum Mentoring? 💡

- **Eure Erfahrung zählt:** Unterstützung von Studierenden aus dem ersten Semester
- Praxisbezug: Menschenführung, Kommunikation und adressatengerechte Materialienaufbereitung
- Bei Durchlauf des gesamten Programms: **Zertifikat**
- Kontakte knüpfen & arbeiten in einem motivierten Team







Fragen?

