



# Das Orientierungspraktikum im Bachelorstudiengang Lehramt an Gymnasien

Maximilian Mitzel | Zentrum für Lehrkräftebildung





# Lehrkräftebildungsstandort Karlsruhe

## Agenda

### 1. Das Zentrum für Lehrkräftebildung | ZLB

- Aufgaben
- Standort
- Beratung
- Informationsquellen und Social Media

### 2. Das Projekt Lehr:werkstatt | MEHR Praxis!

### 3. Das Orientierungspraktikum am KIT

- Ziele des OSPs
- Rahmenbedingungen und Regelungen
- Inhalte des OSPs
- Bewerbung & Anmeldung

Die Folien der Infoveranstaltung  
findest Du in den kommenden  
Tagen auf unserer Website.



# Das Zentrum für Lehrkräftebildung | ZLB

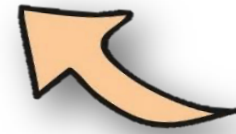
Aufgaben, Standort, Beratung, Informationsquellen und Social Media

Kapitel  
**1**

# Das Zentrum für Lehrkräftebildung

- Individuelle Beratung für nicht-fachliche Fragen
- Schnittstellenfunktion intern und extern
- **Informationen** rund ums Lehramtsstudium
- Koordination **Bildungswissenschaftlichen Begleitstudium**
- Koordination **Schulpraxisphasen** OSP & SPS
- Koordination Studiengang **Naturwissenschaft und Technik (NwT)**
- Koordination **lehramtsbezogener Forschungsprojekte**

**ZLB** | ZENTRUM FÜR  
LEHRKRÄFTEBILDUNG



[LINK zur Website](#)



# Standort des ZLB



# ZLB-Website

- Alle wichtigen Informationen für KIT-Studierende des höheren Lehramts an Gymnasien
- Informationen über ...
  - OSP und SPS
  - Lehr:werkstatt
  - Kompetenzworkshops
  - Modulhandbücher



Informationsveranstaltung zum  
Orientierungspraktikum im  
B.Ed.



CORONA-INFOS  
FÜRS LEHRAMT

LEHRAMTS-FAQS

STUDIEN-  
INTERESSIERTE

STUDIERENDE

[Informationen SPS SoSe 23](#) →



## KAiAC-T-Kompetenzworkshop-Programm SoSe23

Das Programm der Kompetenzworkshops für das Sommersemester 2023 ist online.

Eine Anmeldung für die Workshops ist ab **01.04.2023** möglich.

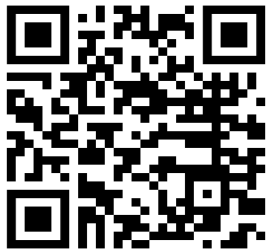
[KAiAC-T-Kompetenzworkshop-Programm SoSe23](#) →





# ZLB-Instagram

- Wöchentliche Informationsposts zum Lehramtsstudium am KIT
- Posts über ...
  - Studienwahl
  - Informationsveranstaltungen
  - Projekte
  - Bildungsnews
  - Beratung



Informationsveranstaltung zum Orientierungspraktikum im B.Ed.



Zentrum für Lehrerbildung KIT

Infos und allerhand Wissenswertes rund ums Lehramtsstudium am KIT | Die zentrale Anlaufstelle für alle Lehramtsstudierenden

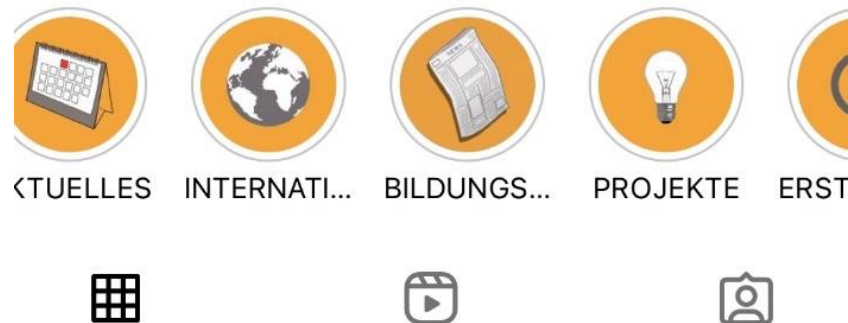
[www.hoc.kit.edu/zlb/Insta-Links.php](http://www.hoc.kit.edu/zlb/Insta-Links.php)

Professional-Dashboard

671 Konten in den vergangenen 30 Tagen erreicht.

Profil bearbeiten

Profil teilen





# ZLB-Beratung

- Übersicht zur individuellen Beratung und Informationen über ...
  - Auslandsaufenthalte
  - OSP und SPS
  - Bachelor und Master of Education
  - Erweiterungsfächer
  - Vorbereitungsdienst



## Übersicht Anliegen



[LINK](#)

## Beschäftigte des ZLB



[LINK](#)

## Leistungs- koordination



[LINK](#)

## Peer-Beratung



[LINK](#)

## Fachstudien- beratung



[LINK](#)

## FAQs



[LINK](#)

# Das Projekt Lehr:werkstatt

Kapitel  
2

Mehr Praxis >> ein ganzes Schuljahr

# Das Projekt Lehr:werkstatt

Das Projekt Lehrwerkstatt muss im Schuljahr 25/26 leider pausieren. Wir arbeiten an einer Wiederaufnahme im Schuljahr 26/27 ...



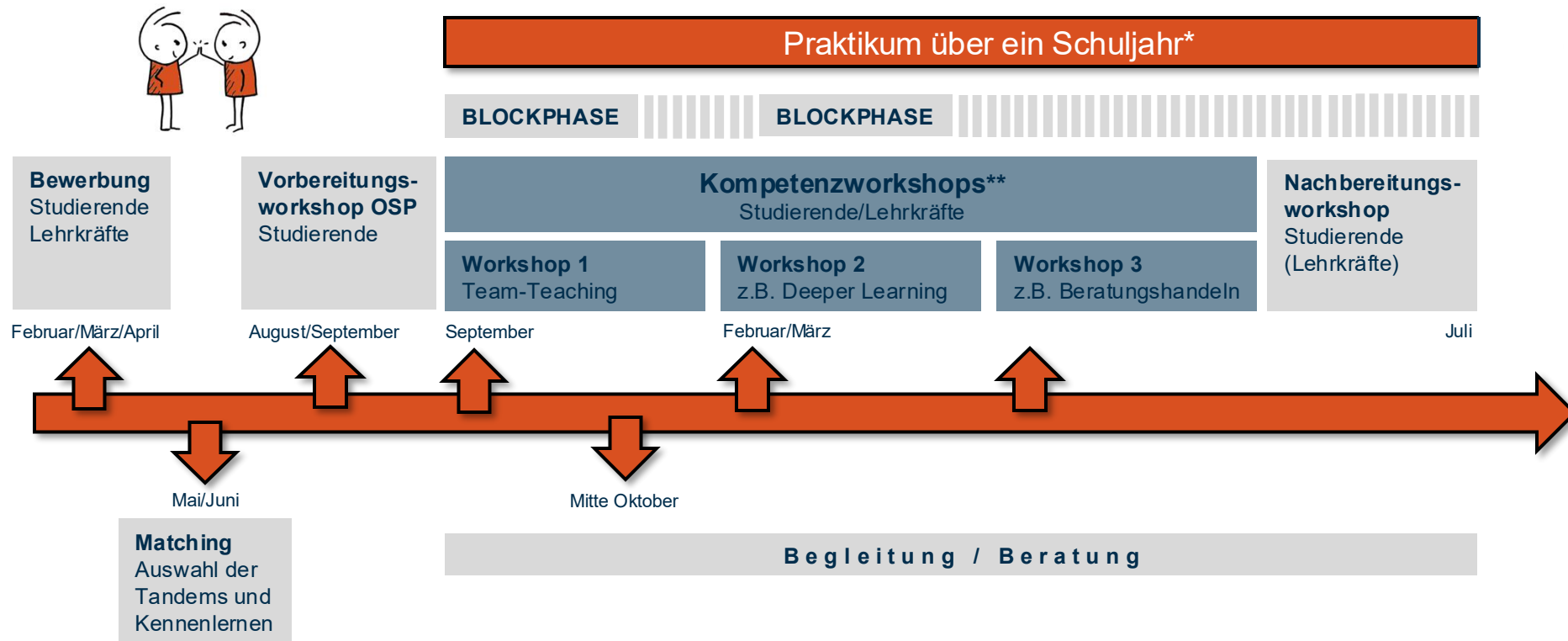


# Was ist die Lehr:werkstatt

- Alternative zum Orientierungspraktikum oder freiwilliges zusätzliches Praktikum
- Zusammenarbeit mit einer Lehrkraft im Tandem über ein Schuljahr hinweg
- Ein ganzes Schuljahr miterleben und mitgestalten (Schuljahr 2025/26)
- Wechsel von Block- und Tagespraktikumsphasen
- Ergänzt durch 3 Workshops und universitäre Vor- und Nachbereitung



# Ablauf eines Schuljahres als Lehr:werker:in



# Vorteile für Lehr:werker | Studierende

- Realistische Praxiserfahrung
- Persönliches Matching mit Lehr:mentor:in
- Intensive Betreuung 1:1
- Aktive Beteiligung am Unterrichtsgeschehen
- Ersatz & Ergänzung für das OSP
- Start als Team
- Flexibilität im Tandem

→ Mehr Praxis 😊

→ höhere Unterrichtsqualität

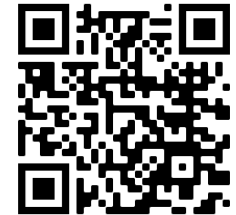
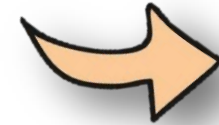




# Vorteile für Lehr:werker | Studierende

- Anmeldung **Ende Januar – Ende April 2026**
- Kontakt: Benjamin Zienicke | ZLB
- Alle Informationen und Bewerbungsunterlagen auf der ZLB-Website
- „Matchingprozess“ und Kennenlernen der potenziellen Tandems
- Spätestens Mitte Juli: Teilnahme an L:W wird offiziell bestätigt

Link zur Lehrwerkstatt-Website





KIT  
Karlsruher Institut für Technologie

ZLB | ZENTRUM FÜR  
LEHRERBILDUNG

LEHR:WERKSTATT



*Sei dabei!*

WIR SUCHEN DICH

# Das Orientierungspraktikum am KIT

Ziele des OSP, Rahmenbedingungen und Regelungen, Inhalte des OSP

Kapitel  
3



# PRAXIS?! Das ist uns ein Anliegen ...

Dir hoffentlich auch 😊

## Das OSP ist ...

- ... die einzige Praxisphase im Bachelor
  - >> Lehr:werkstatt, Rückenwind, Ausland, Vertretungslehrkraft RP
- ... die einzige Möglichkeit zum Ausprobieren
- ... die einzige reale Grundlage für Reflexion

## Das wünschen wir uns deshalb von Dir

- sieh Workshops, Arbeitsaufträge, Portfolio als Unterstützung auf deinem Weg
- zeige Eigeninitiative, eine offene und arbeitsbereite Haltung, Bereitschaft, neues ausprobieren, versuche Schule neu zu denken, ...



# Ziele des Orientierungspraktikums

## Handreichung des Kultusministeriums [KM, 2015]

- Überprüfung und Fundierung der Studien- und Berufswahlentscheidung
- Legen von Grundlagen für die Theorie-Praxis-Verknüpfungen im Schulpraxissemester
- Einblick in die pädagogische und institutionelle Arbeit an einer Schule
- Perspektivenwechsel von Schüler:in zur Lehrperson
- Reflexion der Berufsmotivation und -entscheidung hinsichtlich
  - persönlicher Eignung für den Lehrkräfteberuf
  - Belastbarkeit
  - Interesse für die Tätigkeiten im gesamten Aufgabenfeld Schule
  - Umgang mit Kindern und Jugendlichen im schulischen Kontext

## Nicht

- Unterrichtsbefähigung
- Herstellung unterrichtlicher Handlungskompetenz
- Bewertung Eurer Kompetenzen

# Rahmenbedingungen & Regelungen

- Unbenotete Studienleistung im B.Ed.
- 3-wöchige Praxisphase an einem Gymnasium in BaWü
  - volles Deputat → 25 h Unterricht pro Woche
  - Vollzeitpraktikum
  - Bestätigung der Anwesenheit durch Schulleitung
- Hochschuleitige Begleitung durch das ZLB
  - Vorbereitung inkl. OSA
  - Nachbereitung
  - Begleitendes E-Portfolio
  - Besuch zweier Kompetenzworkshops
  - Feedback-Gespräch

Insgesamt 4 LP

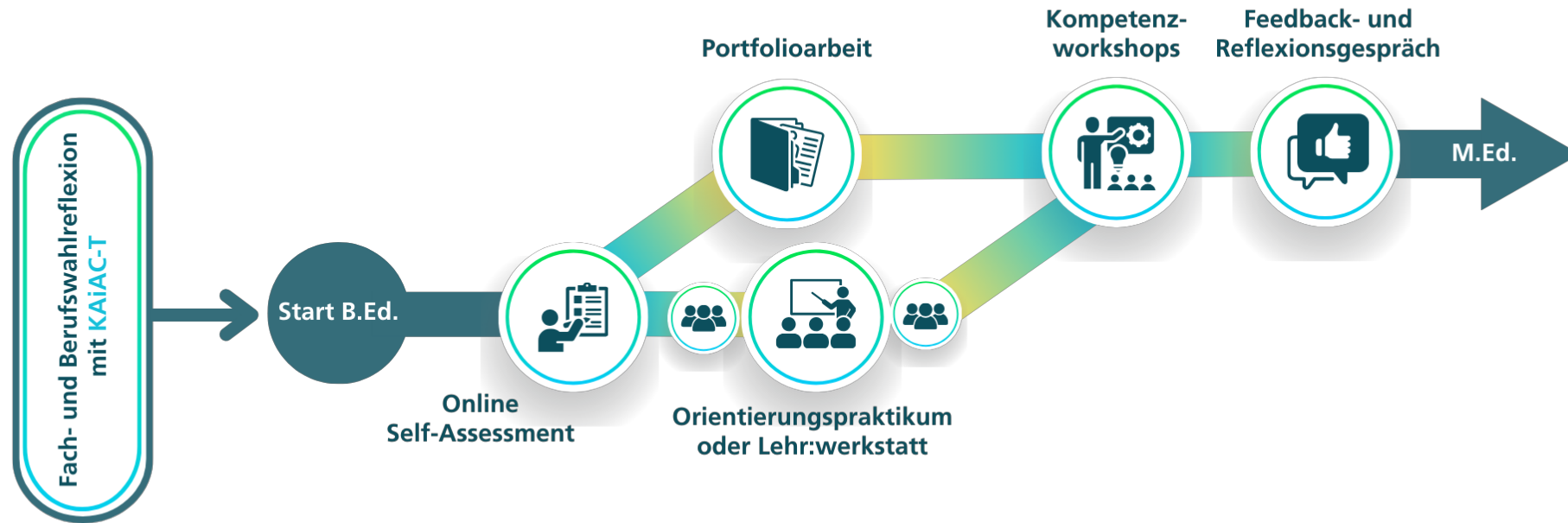
3 LP

1 LP



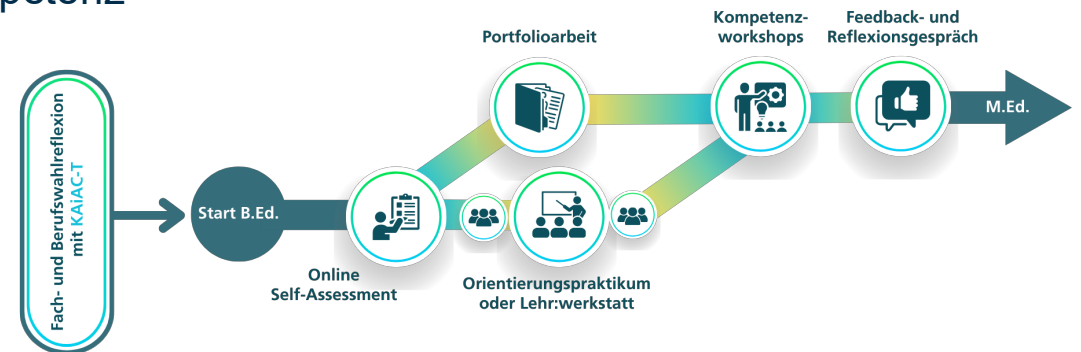


# Inhalte der einzelnen Bausteine



# Ziele der Begleitung durch das ZLB

- Vor- und Nachbereitung der Praxisphase durch ...
- Intensive Auseinandersetzung mit den Aufgaben- & Handlungsfeldern des Lehrkräfteberufs
- Einblick in die Kernkompetenzen professionellen Lehrkräftehandelns
- Reflexionsanstöße zu Studien- und Praktikumserfahrungen
- Reflexionsanstöße bzgl. der Fach-, Studien- und Berufswahl
- Anstoß zur eigenen Kompetenzentwicklung  
→ personale und soziale Kompetenzen sowie Professionskompetenz



# Hinweise bei Kombinationen mit Musik oder Kunst

- **Musikstudierende**

- Teilnahme an den allgemeinen Begleitveranstaltungen des ZLB
- Absprache & Austausch mit Prof. Theisohn

- **Kunststudierende**

- Üblicherweise Teilnahme an den Begleitveranstaltungen der AdBK
- Freiwillige/ mögliche Teilnahme an der allgemeinen Begleitveranstaltung des ZLB – bitte um Kontaktaufnahme
- Absprache & Austausch mit Prof. Griebel

# Hinweise zu den Praktikumsschulen

- **Berufliche Schulen**

- Verfügbarkeit der Fächer prüfen, z. B. das Fach Geographie wird nicht angeboten!
- Erkundung des Schulprofils, Unterschiedliche Schülerschaft, ...

- **Stadtschulen**

- Kurze Wege vom Studienort / zum SAF
- Viele Auszubildende an den Schulen (OSP, SPS, VD, ...)

- **Landschulen**

- Ggf. Schulen im Umkreis des Geburtsorts / Wohnort der Eltern / der Partner:innen
- Weniger Auszubildende an den Schulen, engere Betreuung durch AL möglich
- Teilweise andere Schülerschaft

- **Erweiterungsmaster / Fachwechsel:** Hospitieren Sie ggf. “fachfremd“

- **Ausland:** Sie können das OSP nicht im Ausland absolvieren, haben aber viele andere Möglichkeiten [Auslandserfahrungen](#) zu sammeln.



# Das Orientierungspraktikum am KIT

Bewerbung & Anmeldung

Kapitel  
3

# Bewerbung und Anmeldung

- **ACHTUNG:** neue Bewerbungsseite des KM!
- ~~Google-Suche~~
- Links aus dieser PPT oder die Links der ZLB-Website nutzen!
- **Starten Sie hier und lesen Sie zunächst die Informationen!**

Schulpraktika

## Online-Bewerbung zum Orientierungspraktikum

Auf dieser Online-Plattform ist die Bewerbung zum dreiwöchigen Orientierungspraktikum im Rahmen des Bachelor-Studiengangs zum Lehramt an Gymnasien und im Rahmen eines Fachbachelor-Studiums mit geplanter Bewerbung zum Studiengang Master of Education möglich. **Bitte beachten Sie, dass Sie sich für das Orientierungspraktikum erst während Ihres Studiums und gemäß den Vorgaben Ihrer Hochschule bewerben dürfen.**

Bei der Suche nach einer geeigneten Schule in Baden-Württemberg werden Sie von diesem Anmeldesystem geführt. Hierzu werden in mehreren Schritten entsprechende Angaben von Ihnen erbeten. Wenn alle Ihre Angaben vollständig erfolgt sind, können Sie sich dann an einer der angezeigten Schulen online bewerben.

Vor Ihrer Bewerbung sollten Sie die [→ Informationen](#) gelesen haben!

Beachten Sie bitte die Vorgabe, dass Sie sich **immer nur an einer einzigen Schule bewerben** dürfen und dann die evtl. Absage dieser Schule abwarten müssen, bevor Sie sich erneut bewerben!

Baden-Württemberg



Online-Bewerbung

Baden-Württemberg ist in vier Regierungsbezirke eingeteilt. Wenn Sie sich nun auf die Suche nach einem Praktikantenplatz begeben möchten, dann wählen Sie zunächst einen dieser Regierungsbezirke aus, um die Suche vorab entsprechend einzugrenzen.

**Bitte wählen Sie einen der Regierungsbezirke aus:**

- [Stuttgart](#) (nordöstlicher Teil von Baden-Württemberg)
- [Karlsruhe](#) (nordwestlicher Teil von Baden-Württemberg)
- [Freiburg](#) (südwestlicher Teil von Baden-Württemberg)
- [Tübingen](#) (südöstlicher Teil von Baden-Württemberg)

# Bewerbung und Anmeldung

- Informationsseite!
- Nutzen Sie diese Formulare
- **Schritt 1:** Anmeldung zur 3-wöchigen Praxisphase über das Onlineportal des Kultusministeriums

OSP-Seite des KM

Handreichung

Gesundheit & Datenschutz

STEWI / Versetzung ▼ Vorbereitungsdienst ▼ Schulpraktika ▼ Fortbildung

## Informationen zum Orientierungspraktikum

Bevor Sie sich auf die Suche nach einer geeigneten Schule für das dreiwöchige Orientierungspraktikum begeben, empfehlen wir Ihnen die Lektüre

1. der [Hinweise zum Ablauf des dreiwöchigen Orientierungspraktikums](#) im Rahmen eines Bachelor-/Masterstudiengangs für das Lehramt Gymnasien (Handreichung des Ministeriums für Kultus, Jugend und Sport).
2. der [Dokumentation zur Online-Bewerbung zum Orientierungspraktikum](#)

Hinsichtlich der Absolvierung des Orientierungspraktikums sind u.a. folgende Hinweise für Sie **verbindlich**:

- [Informationen zum Nachweis des Masernschutzes](#)
- [Formblatt zum erforderlichen Nachweis des Masernschutzes](#)
- [Belehrung gemäß § 35 IfSG](#) ("Gesundheitsbelehrung")
- [Datenschutzbelehrung](#)
- [Verpflichtungserklärung nach § 6 des Landesdatenschutzgesetzes](#) Baden-Württemberg
- **Absagepflicht:** Da den Schulen durch die Organisation und Betreuung von Praktikantinnen und Praktikanten ein erheblicher Aufwand entsteht, ist bei Eintreten wichtiger Gründe, die dem Praktikum entgegenstehen, eine schnellstmögliche Absage des Praktikums an der Schule erforderlich.

Schritt-für-Schritt Anleitung Anmeldung

Masernschutz

# Bewerbung und Anmeldung

 OSP-Seite des KM

Bewerbung



☰ ▾ STEWI / Versetzung ▾ Vorbereitungsdienst ▾ **Schulpraktika** ▾

---

Hinweise für Sie **verbindlich**:

- ↗ [Informationen zum Nachweis des Masernschutzes](#)
- ↗ [Formblatt zum erforderlichen Nachweis des Masernschutzes](#)
- ↗ [Belehrung gemäß § 35 IfSG](#) ("Gesundheitsbelehrung")
- ↗ [Datenschutzbelehrung](#)
- ↗ [Verpflichtungserklärung nach § 6 des Landesdatenschutzgesetzes Baden-Württemberg](#)
- ↗ **Absagepflicht:** Da den Schulen durch die Organisation und Betreuung von Praktikantinnen und Praktikanten ein erheblicher Aufwand entsteht, ist bei Eintreten wichtiger Gründe, die dem Praktikum entgegenstehen, eine schnellstmögliche Absage des Praktikums an der Schule erforderlich.

Informationen zum Orientierungspraktikum sowie zum Studium allgemein können Sie auch von den Lehrerbildungszentren der Universitäten erhalten:

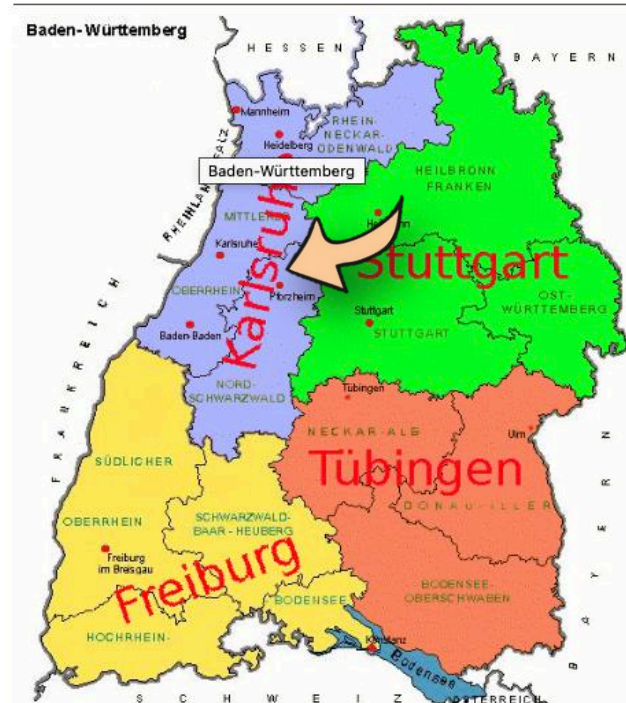
- ↗ [Freiburg](#)
- ↗ [Heidelberg](#)
- ↗ [Karlsruhe](#)
- ↗ [Konstanz](#)
- ↗ [Mannheim](#)
- ↗ [Stuttgart und Hohenheim](#)
- ↗ [Tübingen](#)
- ↗ [Ulm](#)
- > [Direkt zur \*\*Online-Bewerbung\*\*](#)



# Bewerbung und Anmeldung | Ablauf

- **Schritt 1:** Anmeldung zur 3-wöchigen Praxisphase über das Onlineportal des Kultusministeriums

Baden-Württemberg



Online-Bewerbung

Baden-Württemberg ist in vier Regierungsbezirke eingeteilt. Wenn Sie sich nun auf die Suche nach einem Praktikantenplatz begeben möchten, dann wählen Sie zunächst einen dieser Regierungsbezirke aus, um die Suche vorab entsprechend einzugrenzen.

**Bitte wählen Sie einen der Regierungsbezirke aus:**

- Stuttgart (nordöstlicher Teil von Baden-Württemberg)
- Karlsruhe (nordwestlicher Teil von Baden-Württemberg)
- Freiburg (südwestlicher Teil von Baden-Württemberg)
- Tübingen (südöstlicher Teil von Baden-Württemberg)

# Bewerbung und Anmeldung | Ablauf

- **Schritt 1:** Anmeldung zur 3-wöchigen Praxisphase über das Onlineportal des Kultusministeriums
- Zeiträume der Hochschulen unbedingt beachten und freihalten, bei Abweichung der Schulen Kontakt aufnehmen oder andere Schule wählen

	Vorbereitung	Praxisphase an der Schule	Nachbereitung
SoSe 25	01.09. - 12.09.25	15.09. - 17.10.25	13.10. - 24.10.25
WiSe 25/26	09.02. - 20.02.26	23.02. - 27.03.26	23.03. - 27.03.26 & 13.04. - 17.04.26
SoSe 26	07.09. – 11.09.26	14.09. – 16.10.26	12.10. – 23.10.26
WiSe 26/27	15.02. – 26.02.27	22.02. – 24.03.27	22.03. – 25.03. & 05.04. – 09.04.27

# Bewerbung und Anmeldung | Ablauf

- **Schritt 1:** Anmeldung zur 3-wöchigen Praxisphase über das Onlineportal des Kultusministeriums

**Herzlich willkommen bei der ONLINE-Übersicht über freie Orientierungspraktikum-Plätze**

Auf den folgenden Seiten erhalten Sie eine Übersicht über die derzeit angebotenen Orientierungspraktikum-Plätze. Alle in der Übersicht enthaltenen Schulen stehen Ihnen bei entsprechendem Angebot in Ihren Fächern zur Auswahl zur Verfügung, berufliche Gymnasien ebenso wie allgemein bildende Gymnasien.

**Suche nach einem freien Orientierungspraktikumplatz**

Sie können die Suche nach Schulen eingrenzen, wenn Sie eines oder mehrere der folgenden Suchkriterien angeben:

- Eingabe eines Teils des Schulorts, der Postleitzahl oder des Schulnamens
- Angabe eines Zeitraums für den **Beginn** des Praktikums
- Vorgabe der Schulart (allg.-bild. Gymnasium, oder berufliche Schule)
- Suche nur nach Schulen mit freier Kapazität

Wenn Sie anschließend auf den Schaltknopf "Suche starten" drücken, erhalten Sie eine Übersicht über alle Ihren Vorgaben entsprechende freie Orientierungspraktikumplätze.

**Praktikumsbeginn!**

Regierungsbezirk	In welchem Zeitraum können/möchten Sie Ihr Praktikum <b>beginnen</b> ? (max. bis 6 Monate im voraus)	Suchbegriff (Teil des Schulorts, Schulnamens oder PLZ)	Bitte ggf. Schulart auswählen	<input checked="" type="checkbox"/> nur Schulen mit freien Plätzen im Wunschzeitraum anzeigen
Karlsruhe	von 27.03.2025 bis 24.09.2025		alle passenden Schulen	Suche starten

**Bitte beachten: Wenn Sie einen Praktikumsplatz im nächsten Schuljahr (ab 01.08.2025) suchen, dann müssen Sie als Beginn des Wunschzeitraums ein Datum ab dem 01.08.2025 eingeben, ansonsten werden Ihnen nur Plätze im laufenden Schuljahr angezeigt!**

# Bewerbung und Anmeldung | Ablauf

- **Schritt 1:** Anmeldung zur 3-wöchigen Praxisphase über das Onlineportal des Kultusministeriums

Regierungsbezirk	In welchem Zeitraum können/möchten Sie Ihr Praktikum <b>beginnen</b> ? (max. bis 6 Monate im voraus)		Suchbegriff (Teil des Schulorts, Schulnamens oder PLZ)	Bitte ggf. Schulart auswählen	<input checked="" type="checkbox"/> nur Schulen mit freien Plätzen im Wunschzeitraum anzeigen
Karlsruhe ▾	von 15.09.2025	bis 22.09.2025	76530	alle passenden Schulen ▾	<input type="button" value="Suche starten"/>

## Übersicht

Schule	möglicher Praktikumsbeginn	Schulart Bemerkungen der Schule	Bewerbung
<a href="#">Gymnasium Hohenbaden</a> Leo-Wohleb-Weg 1 76530 Baden-Baden	15.09.2025 - 13.10.2025 (09.02.2026 - 09.03.2026)	allg.bild.Gymnasium kleines altsprachliches Gymnasium	<input type="button" value="Bewerben"/>
<a href="#">Klosterschule v. Hl. Grab</a> Römerplatz 9 76530 Baden-Baden	15.09.2025 - 13.10.2025 (09.02.2026 - 09.03.2026)	allg.bild.Gymnasium keine Ethik, kein Griechisch, kein Spanisch	<input type="button" value="Bewerben"/>
<a href="#">Markgraf-Ludwig-Gymnasium</a> Hardstr. 2 76530 Baden-Baden	15.09.2025 - 13.10.2025 (09.02.2026 - 09.03.2026)	allg.bild.Gymnasium	<input type="button" value="Bewerben"/>

**Spalte „Schulart /  
Bemerkungen der Schule“**  
ggf. Fächerkombi der Schule  
beachten



# Bewerbung und Anmeldung | Ablauf

- **Schritt 1:** Anmeldung zur 3-wöchigen Praxisphase über das Onlineportal des Kultusministeriums

Auswahl der Schule	Eingabe der Daten	Kontrolle und Bewerbung	Eingangsbestätigung
--------------------	-------------------	-------------------------	---------------------

**Bewerbung zum Orientierungspraktikum an der Schule: Markgraf-Ludwig-Gymnasium, 76530 Baden-Baden**

Wenn Sie sich definitiv um einen Orientierungspraktikumsplatz an dieser Schule bewerben möchten, dann füllen Sie bitte nachfolgende Bewerbungsdaten aus.

**Beachten Sie bitte, dass Sie das Orientierungspraktikum nicht an Ihrer eigenen Schule absolvieren dürfen und dass gleichzeitige Bewerbungen an mehreren Schulen zu einem Ausschluss an allen Schulen führen können!**

Schulname Markgraf-Ludwig-Gymnasium, 76530 Baden-Baden

Praktikumsbeginn von Ihnen gewünscht im Zeitraum von 15.09.2025 bis 22.09.2025

Praktikumsbeginn möglich im Zeitraum 15.09.2025 bis 22.09.2025

Anrede Bitte die zutreffende Anrede auswählen!

akad. Grad

Vorname / Nachname

Geburtsdatum  (bitte in der Form TT.MM.JJJJ)

Straße

Postleitzahl Wohnort

Telefon / evtl. Telefon2

Ihre Hochschul-E-Mailadresse Bitte hier KEINE private E-Mailadresse verwenden!

Ihre eigene (Abitur-)Schule: Name / Ort

Erstes Fach / Zweites Fach (\*) Bitte auswählen kein zweites Fach

Ihre Hochschule (\*\*) Bitte auswählen Matrikelnummer:

sonstige Mitteilungen (max. 80 Zeichen)

**Kenntnisnahme des Verbots von Doppelbewerbungen und Bewerbungen an bestimmten Schulen sowie der Datenschutzbelehrung:**

☐ Ich habe zur Kenntnis genommen, dass ich mich erst nach einem ablehnenden Bescheid der Schule an einer anderen Schule bewerben darf. Ebenso ist das Orientierungspraktikum an Schulen untersagt, an denen Sie das Abitur abgelegt haben oder die von nahen Verwandten (z.B. Kindern oder Geschwistern) besucht werden. Wenn ich gegen eine dieser Vorgaben verstoße, muss ich damit rechnen, an allen betroffenen Schulen bzw. in schwerwiegenden Fällen an allen Schulen vom Orientierungspraktikum ausgeschlossen zu werden.

Desweiteren habe ich die [Datenschutzbelehrung](#) zur Kenntnis genommen.

Bewerbung prüfen

**Hinweis: Nach Abschicken der Bewerbung werden Ihnen die eingegebenen Daten zur Kontrolle nochmals angezeigt. Erst wenn Sie diese Kontrollseite bestätigen, wird Ihre Bewerbung gespeichert!**

(\*) Ein evtl. drittes Fach (Ergänzungsfach/Nebenfach/Belfach) tragen Sie bitte unter 'sonstige Mitteilungen' ein. Bei den Fächern Musik und Bildende Kunst ist kein Zweifach erforderlich. Wenn Sie andernfalls im Zweifach noch nicht immatrikuliert sind, dann geben Sie bitte Ihr voraussichtliches Zweifach an.

(\*\*) Dieses Orientierungspraktikum in Baden-Württemberg ist nur möglich, wenn Sie an einer Hochschule in Baden-Württemberg mit dem Studienziel Lehramt am Gymnasium studieren.

# Bewerbung und Anmeldung | Ablauf

## Anmeldung zur 3-wöchigen Praxisphase

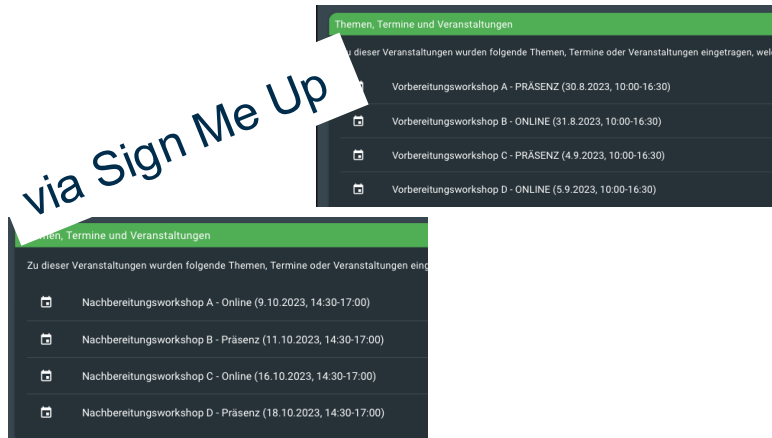
- max. 6 Monate vor dem Praktikumsbeginn möglich
- Vorgegebenen Praktikumszeitraum beachten
- Systemseitige Anmeldebestätigung per Mail
- Zeitnahe Rückmeldung der Schule(n) per E-Mail
- Bewerbungsstatus jederzeit einsehbar
- OSP nicht an eigener Abiturschule möglich
- Hochschul-E-Mail-Adresse angeben (Authentifikation)
- Erst nach eventueller Absage seitens der Schule ist Neu-Bewerbung möglich
- Überlegung der Schulart | Berufliche Schulen vs. allgemeinbildende Schulen vs. ... | Fächer beachten



**Bewerbung an mehreren Schulen gleichzeitig ist nicht erlaubt und kann u.U. zu einem Ausschluss an allen Schulen führen!**

# Bewerbung und Anmeldung | Ablauf

- **Schritt 2:** Anmeldung zu den Vor- und Nachbereitenden Workshops nach Erhalt eines Praktikumsplatzes über die ZLB-Website



- Anmeldung **möglich bis 31.12.25 bzw. 26.07.26**
- **Separate** Anmeldung zu Vor- und Nachbereitung
- Zeiträume in den Semesterferien beachten (Exkursionen, Urlaub, ...)
- Die finale Einteilung zu den Workshops erfolgt nach Anmeldeschluss

# Bewerbung und Anmeldung | Regelungen

- Die angegebenen Tage zur Vor- und Nachbereitung am ZLB müssen bis zur Terminvergabe freigehalten werden
- Außerhalb der angegebenen Zeiträume ist es nicht möglich, an die Schule zu gehen.
- VBWS – OSP – NBWS müssen in einem Durchgang absolviert werden
- Nach schulseitiger Zusage muss das Praktikum angetreten werden (ansonsten gilt das Praktikum als nicht bestanden)
- Anwesenheitspflicht (15 Schultage)
- Im Krankheitsfall sind die Fehltage nachzuholen (NBWS beachten!)
- Klausuren & Semesterferien planen
- **Masernschutzgesetz an Schulen beachten!** (ggf. Impfung notwendig), Formular auf der KM-Info-Seite nutzen!

# International @Lehramt



- Welche Auslandsaufenthalte sind im Lehramtsstudium möglich?
- Ist auch Internationalisierung@Home möglich?
- Infos auf der [ZLB Website](#)
- **Antworten auf diese Fragen gibt es**
  - Auf unserer Website
  - In der Beratung oder per E-Mail bei [Dr. Ines Schulze-Hemrich](#)





# Noch Fragen?



