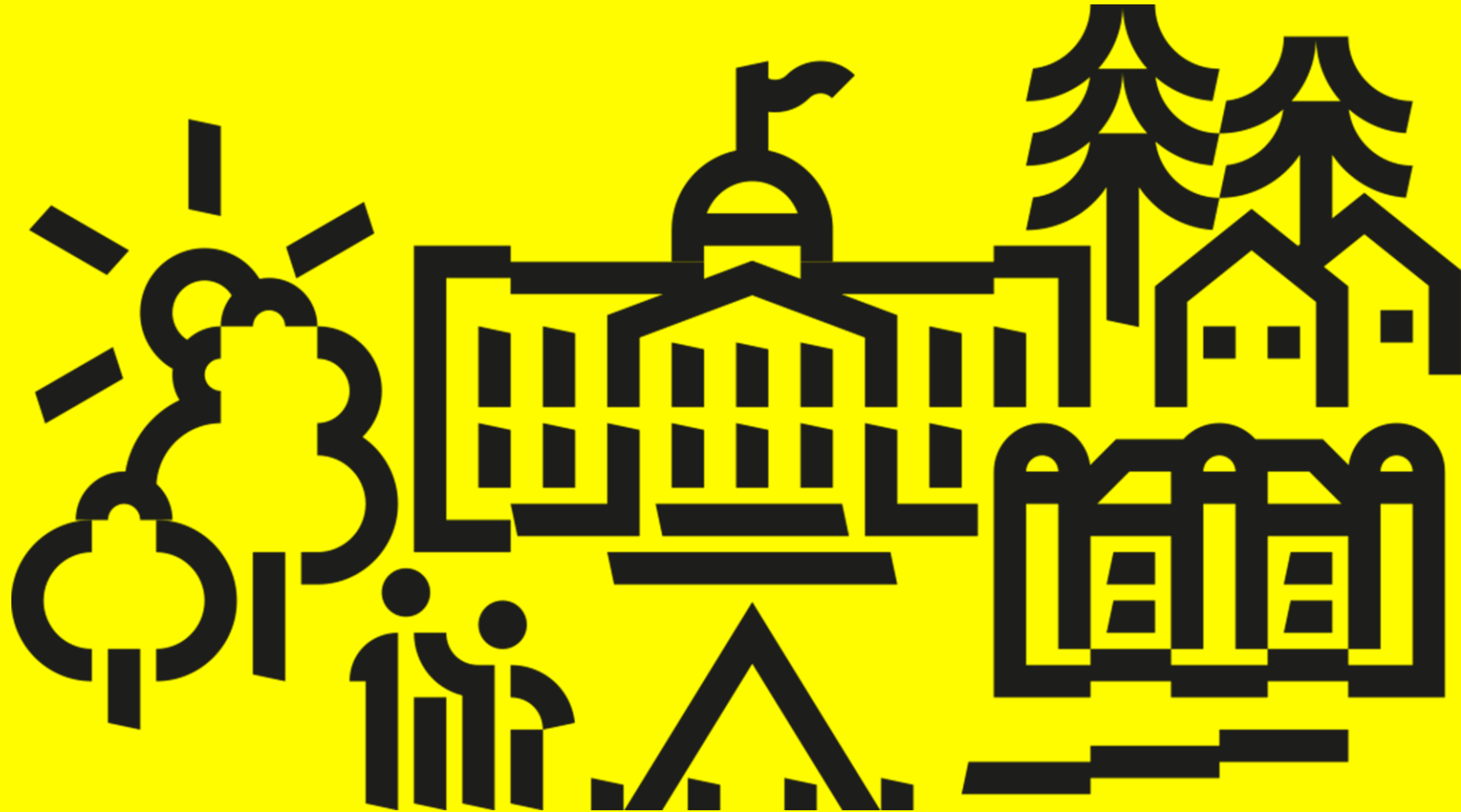


Bewerbung zum Vorbereitungsdienst an Gymnasien (und berufl. Schulen)

Kurs 27



Baden-Württemberg
Regierungspräsidium
Karlsruhe

Allgemeine Informationen

Dauer & Zeitraum: 18 Monate von Januar bis Juli des darauffolgenden Jahres (11.01.2027 – 31.07.2028)

Bewerbungszeitraum: 15.03.2026 bis 15.06.2026 über Onlineverfahren „VD-online“

Bewerbungsunterlagen:

Versand der Unterlagen innerhalb von 4 Wochen nach Bewerbung, **spätestens aber bis 15.06.2026**, an das RP des Erstseminarwunsches

Vorausgesetzter Abschluss:

Lehramtsbezogener Master oder 1. Staatsprüfung

Nachweis Masterabschluss muss bis **31.03.2027** vorgelegt werden

Übersicht allgemeiner Information:

[Bewerbung und Zulassung - LEHRER-ONLINE-BW](#)

Bewerbungsportal:

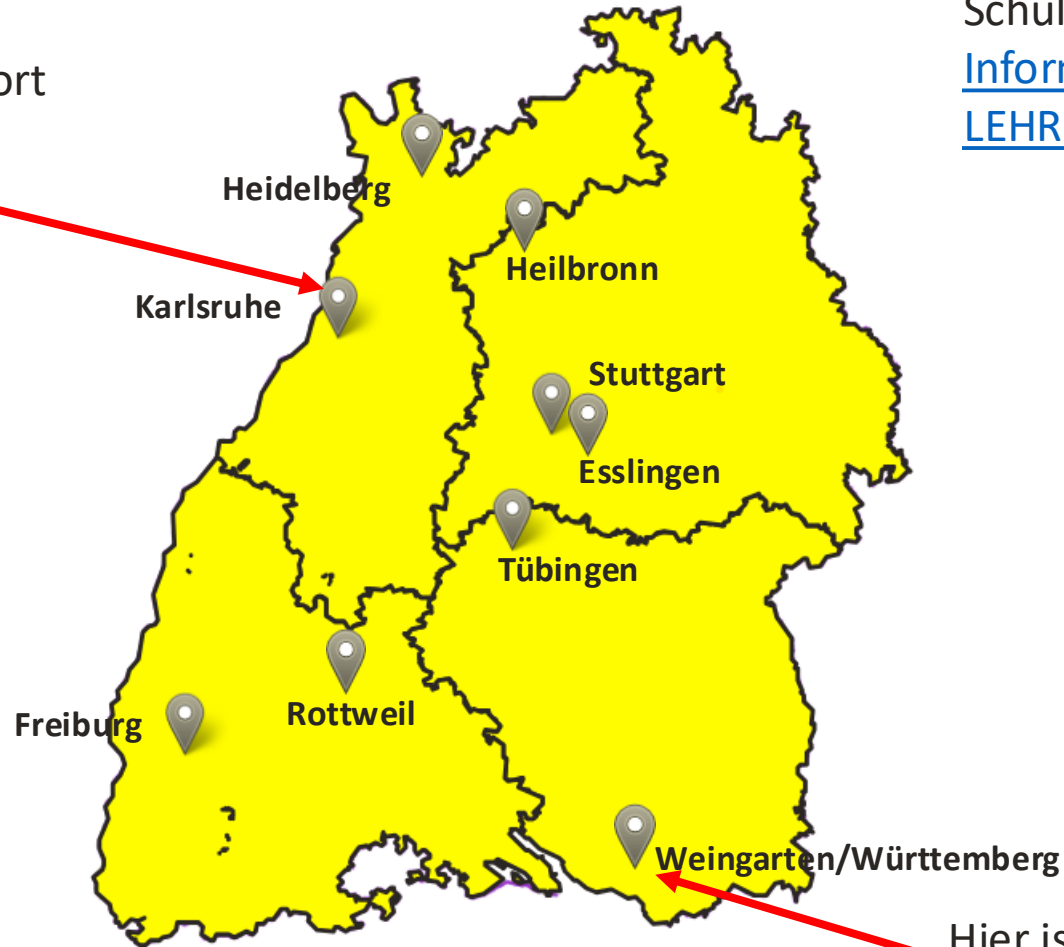
[VD-Online-Bewerbungsverfahren - LEHRER-ONLINE-BW](#)

Allgemeine Informationen

- Die Zulassung zum Vorbereitungsdienst findet landesweit zentral statt.
- Mehrfachbewerbungen bei mehreren Regierungspräsidien sind sinnlos. Regierungspräsidien sehen, wenn Sie sich mehrfach beworben haben.
- Wenn Sie VD in anderem Bundesland antreten, z.B. Hessen zum 01.11.2026, oder sich Ihre Pläne ändern: Bitte Bewerbung in BW zurückziehen (Fairness!) – wir planen sonst mit Ihnen und suchen Seminar + Ausbildungsschule.
- Rücknahme einer Bewerbung hat keine negative Auswirkung auf neue VD-Bewerbung (aber auch keine positive!) oder auf spätere Einstellung

Seminarstandorte VD Gym

Hier liegt Weingarten/Baden. Dort gibt es kein Seminar!



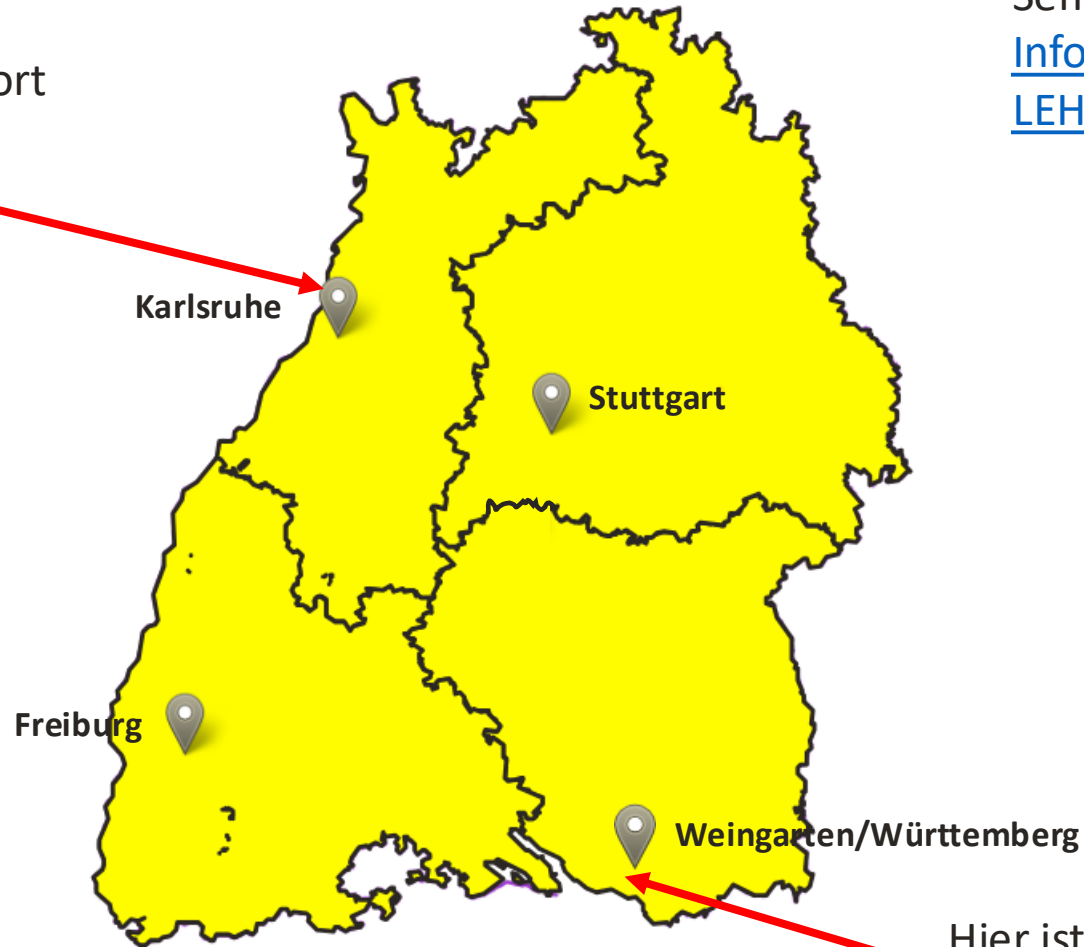
Übersicht Fächer an Seminaren und Schulortsverzeichnis je Seminar:

[Informationen und Formulare - LEHRER-ONLINE-BW](#)

Hier ist das Seminar Weingarten/Württemberg

Seminarstandorte VD BS

Hier liegt Weingarten/Baden. Dort gibt es kein Seminar!



Übersicht einzelne Fächer an Seminaren:
[Informationen und Formulare - LEHRER-ONLINE-BW](#)

Zuweisungsverfahren

Jedem Seminar können nur so viele Personen zugewiesen werden, wie Ausbildungsplätze vorhanden sind

- Landesweite Zuweisungskommission verteilt Bewerbende auf alle Seminare
- Landesweite Ausbildungskapazitäten sind ausreichend. Wenn Sie die Zulassungsvoraussetzungen erfüllen, werden Sie zugelassen. Aber: Kein Anspruch auf Zuweisung an bestimmtes Seminar oder Schule. Es gibt keine Tauschbörse o.ä.
- Zuweisungskriterien Seminar: Kapazität der Seminare, gleichmäßige Verteilung auf alle Standorte, Kursangebot / Fächerangebot am Standort, Sozialpunkte
- Zuweisungskriterien Ausbildungsschule: eigener Ortswunsch, Sozialpunkte, Bedarf der Schulen (Kapazität, Fächer). Zuweisung durch Seminar.

Sozialpunkte

- 20 Punkte:** eigene gesundheitliche Gründe binden zwingend an einen Ort, z.B. Schwerbehinderung (ab 50%), andauernde Therapiemaßnahmen
- 7 Punkte:** Verheiratet oder Alleinerziehend
- 5 Punkte:** Versorgung eines Kindes, jedes weitere Kind = 2 zusätzliche Punkte
- 5 Punkte:** Pflege naher Verwandter. Bewerber muss alleine oder überwiegende Pflegeperson sein.
Bestätigung der Pflegekasse notwendig!
- 3 Punkte:** Versorgung sonst unversorgter minderjähriger Geschwister in häuslicher Gemeinschaft
- 2 Punkte:** Berücksichtigung des Ortswunsches, wenn gewisses öffentliches Interesse vorhanden ist,
z. B. Vorstand oder Trainerfunktion in einem Verein. Keine reine Vereinsmitgliedschaft!

Kein Nachweis = keine Sozialpunkte! Nachweise bis spät. Ende August einreichen!

Zuweisungsverfahren

- Zuweisungsbescheid mit Seminar und Ausbildungsschule wird Ende Oktober per Post versendet
- Keine nachträgliche Änderung der Zuweisung. Ausnahme: Neu hinzugekommene Sozialpunkte, z.B. Heirat. Oder schulorganisatorische Änderungen, z.B. Ausfall Ausbildungslehrkraft in Schule, Oberstufenkurs kommt nicht zustande



Notwendige Unterlagen

Grundsätzlich: Originale oder amtlich beglaubigte Kopie

- Antrag auf Zulassung (unterschrieben)
- Personalbogen mit aktuellem Bild
- tabellarischer Lebenslauf
- Zeugnis des Bachelor inkl. Transcript of Records
- Zeugnis des Master inkl. Transcript of Records & Urkunde
- ggf. Nachweis Abgabetermin Masterarbeit (GaHö)
- Sonstige Prüfungs- und Ausbildungszeugnisse (z.B. Abiturzeugnis)
- Nachweis Erste-Hilfe-Ausbildung (9 UE)
- Nachweis Betriebs- oder Sozialpraktikum
- Nachweis Vereinspraktikum (Fach Sport)
- Nachweis Rettungsschwimmer (Silber oder Gold, Fach Sport)
- Geburtsurkunde (neu ausgestellt)
- ggf. Eheurkunde, Geburtsurkunde Kind
- Erklärung betr. Vorstrafen usw.
- Belehrung und Erklärung zur Verfassungstreue
- Erweitertes Führungszeugnis (Belegart OE)
- Ärztliches Zeugnis mit Erklärung über Ausschluss Behandlungsverhältnis
- Nachweis Masernschutz
- ggf. Begründung Ortswunsch

Frist zur Abgabe der Unterlagen: 15.06.2026

Formulare & Merkblätter:

[Informationen und Formulare - LEHRER-ONLINE-BW](#)

Unterlagen vor / bis zum 15.06.2026

- Antrag auf Zulassung (unterschrieben)
- Personalbogen mit aktuellem Bild
- tabellarischer Lebenslauf
- Zeugnis BA inkl. ToR
- ggf. Zeugnis MA inkl. ToR & Urkunde
- Sonstige Prüfungs- u. Ausbildungszeugnisse (z.B. Abiturzeugnis)
- Nachweis Erste-Hilfe-Ausbildung (min. 9 UE, keine EH am Kind, max. 2 Jahr her)
- Nachweis Betriebs- oder Sozialpraktikum
- Nachweis Vereinspraktikum (Fach Sport)
- Nachweis Rettungsschwimmer (Silber oder Gold, Fach Sport)
- Staatsangehörigkeitsnachweis (Perso/RPass.)
- Geburtsurkunde (neu ausgestellt)
- ggf. Eheurkunde, Geburtsurkunde Kind
- Erklärung betr. Vorstrafen usw.
- Belehrung und Erklärung zur Verfassungstreue
- ggf. Begründung Ortswunsch

**ggf. kleine Dokumente auf DIN A4-Blatt kleben
(z.B. Geburtsurkunde, EHK)**

Nachzureichende Unterlagen

Beantragung ab August 2026

- Ärztliches Zeugnis mit Erklärung über Ausschluss Behandlungsverhältnis (gemeinsam einreichen)
- Nachweis Masernschutz

Beantragung ab Oktober 2026

Erweitertes Führungszeugnis (Belegart OE)

Hinweis: Bescheinigung zur Beantragung des erweiterten Führungszeugnisses finden Sie in VD-Online unter Ihren Dokumenten.

15.12.2026 für die Zulassung als Beamter/Beamtin:

Masterzeugnis oder Bestehensbescheinigung Masterstudium (KIT: Titelführungsbescheinigung & ToR Master)

bis 15.01.2027 (nur Gasthörer/innen)

Nachweis über Abgabe der Masterarbeit

31.03.2027

- Nachweis über den Abschluss des Masterstudiums (Zeugnis oder zur Not Bestehensbescheinigung)
- Abschlussdokumente / Zertifikat Erweiterungsfach

Pro-Tipps Bewerbungsunterlagen

- Aussagekräftigen Lebenslauf jetzt erstellen und **speichern!** Für
 - Bewerbung Vorbereitungsdienst
 - Personalunterlagen am SAF im Januar
 - Bewerbung Einstellung nach Vorbereitungsdienst
- Ausreichend Fotos: Für Personalbogen für RP, im Januar Personalbogen für SAF
- ggf. 2 Geburtsurkunden bestellen (manche SAF wollen auch Geburtsurkunde)
- 3 beglaubigte Kopien der Masterabschlusssdokumente geben lassen
- Unterlagen möglichst gesammelt versenden – **VD Gymnasien** dazu schreiben!



Quelle: www.canva.com

Betriebs- oder Sozialpraktikum

Umfang Betriebspraktikum:

4 Wochen branchenübliche Vollzeit oder mind. 200 Std. innerhalb eines Jahres

Umfang Sozialpraktikum:

4 Wochen branchenübliche Vollzeit oder mind. 200 Std.
oder mindestens 25 Tage (z.B. bei Ferienfreizeiten)

Anerkennung:

abgeschlossene Berufsausbildung

Aktualität der Tätigkeit:

ab Abitur, auch evtl. FSJ/FÖJ, BFD

Immer wichtig:

außerschulische Tätigkeit notwendig. Keine Nachhilfe, Hausaufgabenbetreuung
u.ä.

Tätigkeit als Hiwi nur dann, wenn außerhalb Forschung und Lehre,
z.B. Prüfungsamt, Bibliothek

Betriebs- oder Sozialpraktikum

Sonderregelungen:

Vereinspraktikum bei Fach Sport ersetzt Betriebs- bzw. Sozialpraktikum (auch bei Sport als Erweiterungsfach)

Fach **Wirtschaft, Geographie, Politikwissenschaft, Informatik:**

Betriebspraktikum zwingend erforderlich, kein Sozialpraktikum möglich

Merkmale:

(auch für Vereinspraktikum)

[Betriebs- oder Sozialpraktikum - LEHRER-ONLINE-BW](#)

Einreichungsfrist Nachweis: 15.06.2026. Begründung notwendig, falls nachgereicht werden soll.

Keine Vorab-Prüfung von Nachweisen mehr, bitte frühzeitig bewerben!

Besonderheiten VD - Berufliche Schulen

- **Betriebspraktikum notwendig.** Kein Sozialpraktikum möglich.
- Dauer Betriebspraktikum: **drei Monate** für Lehramtsstudierende Gym in allgemein bildenden Fächern
- Dauer Betriebspraktikum: **ein Jahr** bei anderen Studienabschlüssen
- Weitere Informationen zum Praktikum: [Betriebspraktikum - LEHRER-ONLINE-BW](#)

Weitere Informationen zum VD BS und Bewerbungsverfahren: [Berufliche Schulen - LEHRER-ONLINE-BW](#)

Gasthörernde

- Studierende, die ihr Masterstudium im Wintersemester abschließen, können als Gasthörernde den Vorbereitungsdienst beginnen
- Nachweis Abgabetermin Masterarbeit notwendig. **Abgabe spät. 15.01.2027!**
- Alle Studienleistungen, die eine Präsenz erfordern, müssen vor Beginn des Vorbereitungsdienstes erbracht worden sein. Keine Freistellung für Vorlesungen etc., nur für Modulprüfungen
- Zulassung zunächst im öffentlich-rechtlichen Ausbildungsverhältnis
- Übernahme ins Beamtenverhältnis bei Vorlage des Masterzeugnis / der Bestehensbescheinigung (KIT: Titelführungsbescheinigung & ToR)
- Masterzeugnis / Bestehensbescheinigung **muss bis zum 31.03.2027** vorliegen!

Weitere Informationen: [Vorbereitungsdienst im Gasthörerstatus - LEHRER-ONLINE-BW](#)

VD in Teilzeit

Voraussetzungen:

- Kind unter 18 Jahre oder
- pflegebedürftige Angehörige oder
- selbst schwerbehindert/gleichgestellt

Dauer = 5 Schulhalbjahre statt 3 Schulhalbjahre = 11.01.2027 bis 31.07.2029

Anwärterbezüge = 60 % v. H.

Beratungsgespräch beim Seminar erforderlich.

Online-Bewerbungsportal

Lesezeit: 3 Minuten

Teilen

Text vorlesen

Bewerbung und Zulassung

Die Dauer des Vorbereitungsdiensts beträgt 18 Monate. Er beginnt einmal jährlich nach Ablauf der Weihnachtsferien (**Anfang Januar**) und dauert **bis Ende des darauf folgenden Schuljahres**. Bewerbungsschluss ist der **15. Juni des Vorjahres**. Bitte reichen Sie die Bewerbungsunterlagen fristgerecht ein.

Für Ihre Bewerbung benutzen Sie bitte das VD-Online-Bewerbungsverfahren.

Der Ausdruck der Online-Bewerbung, der nach Abschluss des Vorgangs erzeugt wird, muss zusammen mit allen erforderlichen Unterlagen innerhalb von 4 Wochen, jedoch spätestens bis zum Bewerbungsschluss, unterschrieben an das → **Regierungspräsidium** Ihres Erstseminarwunsches verschickt werden. Geben Sie dazu auch ggf. die Begründung für Ihren Ortswunsch an und fügen Sie dies belegende Unterlagen frühzeitig dem Zulassungsantrag bei, da nur durch Belege nachgewiesene, objektiv soziale Bindungen an einen bestimmten Ort (z. B. Familienstand, Kinderbetreuung, Trainertätigkeit) bei der Zuweisung im Rahmen der vorhandenen Möglichkeiten berücksichtigt werden. Das Zeugnis über den Abschluss des Lehramtsstudiums kann bis **Ende Dezember** nachgereicht werden.

Für angehende Lehrkräfte, die ihren Masterstudiengang (Master of Education) im Wintersemester (31.03) abschließen, besteht die Möglichkeit den Vorbereitungsdienst im → **Gasthörerstatus** aufzunehmen.

[Zum → VD-Online-Bewerbungsverfahren](#)

Lesezeit: 2 Minuten

Teilen

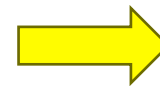
Text vorlesen

VD-Online-Bewerbungsverfahren

Derzeit ist eine Online-Bewerbung für den Vorbereitungsdienst (VD) folgender Lehrämter möglich:

- **Lehramt Gymnasium** (vom 15.03.-15.06. für den VD im Folgejahr)
- **höheres Lehramt an beruflichen Schulen** (vom 15.03.-15.06. für den VD im Folgejahr)
- **Lehramt Grundschule** (vom 01.05.-01.09. für den VD im Folgejahr)
- **Lehramt Sekundarstufe I** (vom 01.05.-01.09. für den VD im Folgejahr)
- **Lehramt Sonderpädagogik** (vom 01.05.-01.09. für den VD im Folgejahr)
- **Fachlehrkraft und Technische Lehrkraft Sonderpädagogik** (vom 01.08.-01.11. für den VD im Folgejahr)
- **Fachlehrkraft für musisch-technische Fächer** (vom 01.08.-01.11. für den VD im Folgejahr)
- **Technische Lehrkraft an beruflichen Schulen der hauswirtschaftlichen Fachrichtung** (vom 01.12.-01.03.)

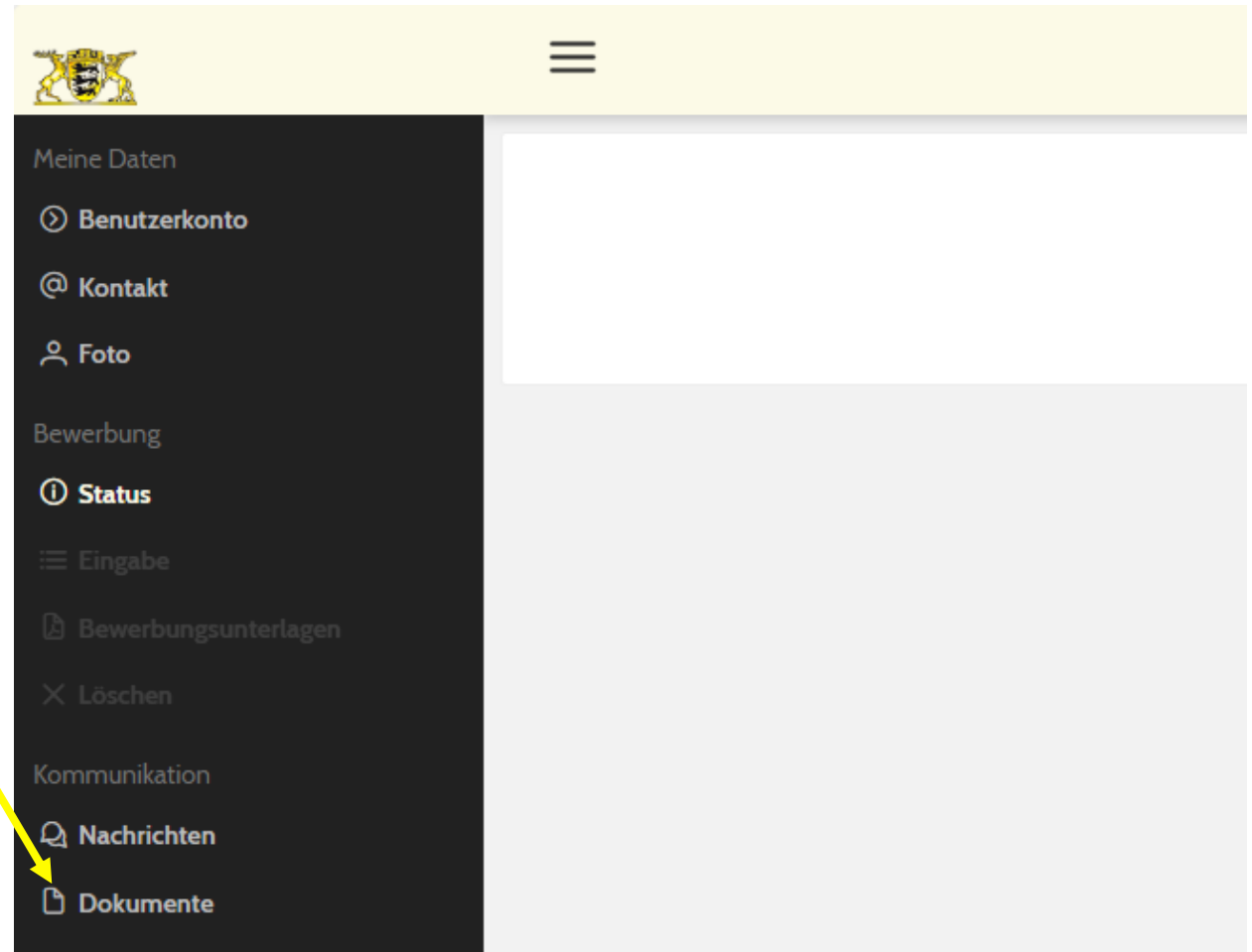
Bewerben können sich Hochschulabsolventinnen und -absolventen mit einem einschlägigen Lehramtsstudium der oben genannten Schularten oder einem Studienabschluss, der zum → **Seiteneinstieg** berechtigt.



Online-Bewerbungsportal

Dokumente:

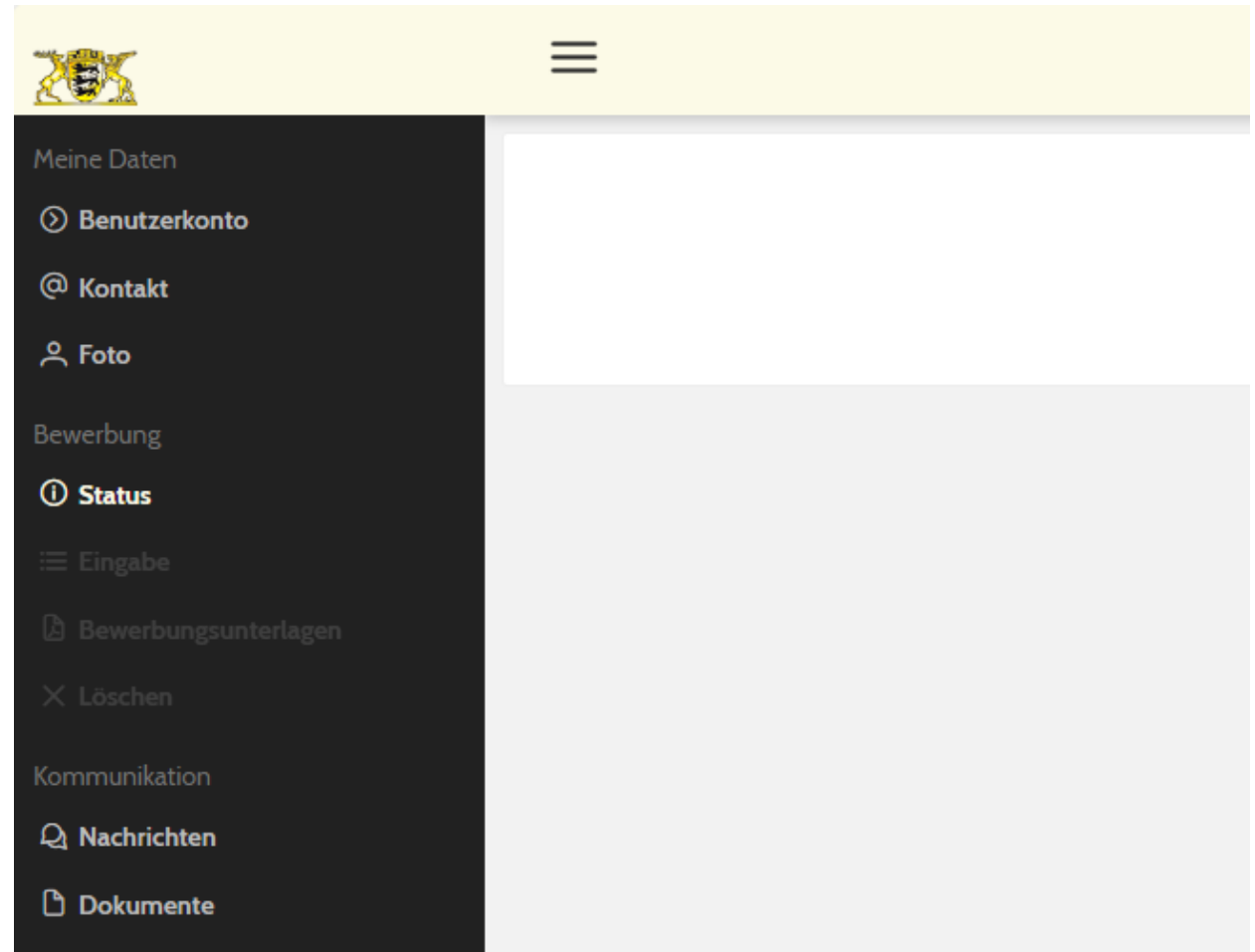
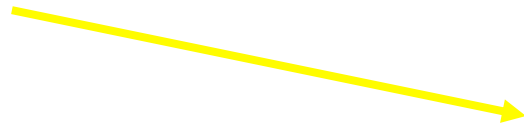
- Zulassungsantrag
- Bestätigung für erweitertes FZ (zur Beantragung mitnehmen!)
- Merkblatt mit wichtigen Infos zu Bewerbungsunterlagen
- Merkblatt mit Fristen zur Nachreichung Master/1. Staatsprüfungs-Zeugnis
- **Eingangsbestätigung Bewerbung, wenn beim RPK eingegangen**



Online-Bewerbungsportal

Nachrichten:

- Sicherer Kommunikationsweg nach Online-Einreichung der Bewerbung
- Sie erhalten E-Mail mit Hinweis auf neue Nachricht, wenn wir Ihnen schreiben



Online-Bewerbungsportal

Status:

(ist immer: in Bearbeitung)

Rückmeldung des RP zu den
Bewerbungsunterlagen

- grün = erhalten, alles in Ordnung
- orange = erhalten, wieder vorzulegen
(z.B. Unterschrift fehlt,
Hinweis RP = hellgrau)
- rot = fehlt, noch vorzulegen

Meine Daten

- Benutzerkonto
- Kontakt
- Foto

Bewerbung

- Status**
- Eingabe
- Bewerbungsunterlagen
- Löschen

Kommunikation

- Nachrichten
- Dokumente

Bewerbung

Status: In Bearbeitung

Erforderliche Dokumente

Antrag auf Zulassung (unterschrieben)	erhalten
Personalbogen mit Bild	erhalten, wieder vorzulegen
Bitte letzte Seite unterschrieben nachreichen.	
Lebenslauf (tabellarisch)	erhalten
Zeugnis über die Bachelorprüfung mit Transcript of Records /Diplomvorprüfung/ Zwischenprüfung	erhalten, wieder vorzulegen
Bitte als amtlich beglaubigte Kopie einreichen.	
Zeugnis über die Masterprüfung mit Transcript of Records und Masterurkunde/ 1.Staatsprüfung/Diplom-Hauptprüfung	vorzulegen
Sonstige Prüfungs- und Ausbildungszeugnisse (z. B. Abiturzeugnis)	erhalten
Nachweis über Betriebs- oder Sozialpraktikum (Bewerbende ohne das Fach Sport)	vorzulegen
Geburtsurkunde	erhalten, wieder vorzulegen
Bitte eine aktuelle Urkunde beantragen.	

Kontakt

Regierungspräsidium Karlsruhe – Vorbereitungsdienst Gymnasium

Telefon: 0721 926 – 8821

Mail: Vorbereitungsdienst-Gymnasien@rpk.bwl.de

Wenn Bewerbung schon abgegeben: Kommunikation über Portal!

Kontakte **alle** Vorbereitungsdienste: [Kontakt - LEHRER-ONLINE-BW](#)

